

İNGİLTERE

KANADA

YENİ ZELANDA

FRANSA

ABD

AVUSTRALYA

İSVİÇRE



LSI - Dünyaya açılıyor

İngiltere

LSI Londra Merkez
19-21 Ridgmount Street
Londra WC1E 7AH
Tel. +44 (0)207 467 6500
E-posta: lon@lsi.edu

LSI Londra Hampstead
13 Lyndhurst Terrace
Londra NW3 5QA
Tel. +44 (0)207 794 8111
E-posta: ham@lsi.edu

**LSI Brighton -
Portland Kampüsü**
55-61 Portland Rd
Brighton BN3 5DQ
Tel. +44 (0)1273 722 060
E-posta: bri@lsi.edu

**LSI Brighton -
Ventnor Kampüsü**
13 Ventnor Villas
Brighton BN3 3DD
Tel. +44 (0)1273 722 060
E-posta: bri@lsi.edu

LSI Cambridge
41 Tenison Road
Cambridge CB1 2DG
Tel. +44 (0)1223 361 783
E-posta: cam@lsi.edu

LSI Londra Ealing
Ealing Green College,
The Green,
Londra W5 5EW
E-posta: ealing@lsi.edu

ABD

LSI Berkeley
2015 Center Street
Berkeley CA 94704
Tel. +1 510 841 4695
E-posta: ber@lsi.edu

LSI San Diego
1706 5th Avenue
San Diego CA 92101
Tel. +1 619 234 2881
E-posta: san@lsi.edu

LSI Boston
105 Beach Street
Boston MA 02111
Tel. +1 617 542 3600
E-posta: bos@lsi.edu

LSI New York
40 Rector Street,
10th Floor,
Suite 1000
New York NY 10006
Tel. +1 212 965 9940
E-posta: nyc@lsi.edu

Kanada

LSI Vancouver
2nd Floor
806 Homer Street
Vancouver B.C. V6B 2W5
Tel. +1 604 683 7654
Faks. +1 604 683 7554
E-posta: van@lsi.edu

LSI Toronto
Suite 210,
1055 Yonge Street
Toronto ON M4W 2L2
Tel. +1 416 928 6888
Faks. +1 416 928 3388
E-posta: tor@lsi.edu

Yeni Zelanda

LSI Auckland
Level 1,
10-12 Scotia Place
Auckland 1010
Tel. +64 (0)9 303 3097
Faks. +64 (0)9 303 3497
E-posta: auc@lsi.edu

Avustralya

LSI Brisbane
93 Edward Street
Brisbane QLD 4001
Tel. +61 (0)7 3221 6977
Faks. +61 (0)7 3221 6861
E-posta: bne@lsi.edu

Fransa

LSI Paris
23 Rue du Renard
75004 Paris
Tel: +33 (0)1 4260 5370
E-posta: par@lsi.edu

İsviçre

LSI Zürih
Kreuzstrasse 36
8008 Zurich
Tel. +41 (0)44 251 5889
Faks. +41 (0)44 251 5805
E-posta: zur@lsi.edu

Belçika

**Language Studies
International**
Boulevard Clovis 83/ 83
Clovislaan
1000 Brüksel/1000
Brüksel
Tel. +32 (0)2 217 2373
E-posta: info@lsi-be.net



Okullarımız hakkında daha fazla bilgi edinmek ve bir sanal tura çıkmak için lsi.edu adresini ziyaret edin

Baskıya giren tüm bilgiler doğrudur.
En güncel kurs bilgileri için lütfen www.lsi.edu adresini ziyaret edin

LSI Deneyimi

"LSI Hampstead eğlenerek İngilizce öğrenmek için mükemmel bir ortam sağladı. Hayatımın en iyi deneyimlerimden biriydi."

GABRIELLA ILLÉS, TV YAPIMCISI, MACARİSTAN



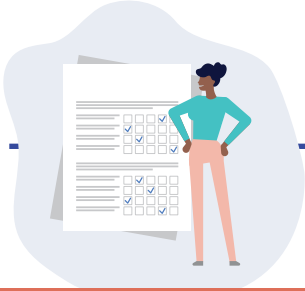
LSI programınız evde başlar

E-LSI ile öğrenme materyallerine erişebilirsiniz ve rezervasyon yapar yapmaz akademik programınıza başlayabilirsiniz.



Vardığınız an sıcak bir karşılama

LSI ev sahibi aileniz veya LSI yurdunuz tarafından sıcak bir karşılamanın ardından rahat etmeniz ve tamamen yerleşmeniz sağlanır.



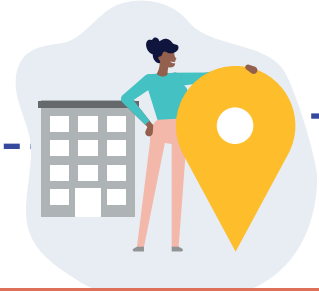
Sürekli değerlendirme

Düzenli bir sınav sistemi ve kişiselleştirilmiş öğrenme planlarıyla ilerlemenizi sürekli takip ederiz. E-LSI üzerinden, sınav notlarınız ve eğitim raporları dahil, tüm akademik bilgilerinize erişebilirsiniz.



Okuldaki ilk gün

Cana yakın personelimiz programla ilgili bilmeniz gereken her şeyi anlatır. Sizi doğru sınıfa yerleştirdiğimizden emin olmak için etraflı bir yetenek testi yaparız, kültürel ve sosyal programlarımızı tanıtırız ve tüm sınıf arkadaşlarınız ve okul personeliyle tanışmanızı sağlarız.



Okulda oryantasyon



Net ve doğrulanmış ilerleme

Giriş sınavları ve bitirme sınavlarıyla birlikte akademik personelimizin yapacağı düzenli değerlendirmeler, program boyunca sağladığınız ilerlemeyi gösterir.



Mezuniyet töreni

LSI mezuniyet töreninde, mezuniyet belgenizi alır ve yeni arkadaşlarınızla birlikte programınızın bitişini kutlarsınız

* Tüm LSI merkezlerinde mevcut değildir. Lütfen rezervasyon sırasında okuldan bilgi alın

Londra Merkez (İngiliz Sterlini)

www.lsi.edu/london

Genel/Akademik/Özel Amaçlar İçin İngilizce

(Haftalık fiyat)	YURTDIŞINDA AKADEMİK DÖNEM		YURTDIŞINDA AKADEMİK YIL		
Hafta sayısı:	1-3	4-11	12-15	16-23	24+
Öğleden Sonra 10 ^	145	140			
Genel 20	275	265	255	235	215
Yoğun 24	320	305	290	270	245
Yoğun 30	365	335	315	295	260
Pathways			315	295	260
Akademik İngilizce		335	315	295	260
İş İngilizcesi	365	335	315	295	
TOEFL/TOEIC/IELTS	365	335	315	295	
Kurs fiyatı (Hafta sayısı)	2	4	10	11	12
Cambridge 20		1060		2915	3055
Cambridge 30		1325		3640	3730
Akşam kursları:					
İş için Akıcı İngilizce	115	205	485		
Sınavlar için İngilizce	115	205	485		
Artı Kurslar İlave ücret: 5/10 ders					290/580
Bire Bir Ders					58
Tıp İngilizcesi: (8 hafta)					2650
Hukuk İngilizcesi: (8 hafta)					2650

^ Kısa Süreli Eğitim Vizisiyle kullanılmaz

Premium Kurslar

Bire Bir						
Haftalık ders sayısı:	5	10	20	30	40	50
(Kurs fiyatı)	290	580	1160	1740	2320	2900
Mini Grup (İş İngilizcesi/Genel İngilizce/Sınav Hazırlık)						
Haftalık ders sayısı:			20	30	40	
(Haftalık fiyat):			1 hafta	645	895	
					1125	
			2 hafta	625	865	1105
			3 hafta	605	840	1080
			4+ hafta	585	820	1060
9 Günlük Kompakt Kurs Ders sayısı:				82	92	
(Kurs fiyatı)				4756	5336	

Deneyimler

(Haftalık fiyat)		
Kulüp 40+		475

Ek Masraflar

SINAV ÜCRETLERİ

B2 First / C1 Advanced / C2 Proficiency	160
IELTS	180

DİĞER ÜCRETLER

Kayıt ücreti	80
Yerleştirme ücreti - iş deneyimi:	Ücretsiz
Kargo ücreti	75
Sağlık Sigortası (haftalık)	Bizimle iletişime geçin
Havaalanı transferleri:	tek yön/gidiş-dönüş
Heathrow/Londra	95/170
Gatwick/Stansted/Luton	115/200

Londra Ealing (İngiliz Sterlini)

www.lsi.edu/yl-ealing

Küçüklere Yönelik Kurslar

Kayıt ücreti	80
12-17 yaş arası öğrencilere yönelik program	(haftalık)
Sadece İngilizce eğitimi	290
Eğitim, öğle yemeği + aktiviteler	490
Program artı iki kişilik odada tam pansiyon aile yanı konaklama (12-17 yaş arası öğrenciler için):	(haftalık)
Yazın	735
Havaalanı transferi (mecburi):	
Heathrow/Londra (varışta/gidiş-dönüş)	95/170
Gatwick/Stansted/Luton (varışta/gidiş-dönüş)	115/200
Check-in hizmeti ¹	35
Sigorta, haftalık	Bizimle iletişime geçin

Seyahat masrafları kurs ücretine dahil değildir.

¹ 16 yaşın altındaki refakatsiz küçükler için zorunlu, 16-17 yaşındaki gençler için isteğe bağlı ücret.

Konaklama

AİLE YANI (1-11 hafta için kişi başı haftalık fiyat#)	Y&K	YP
İki kişilik*	130	170
Tek kişilik	155	205
İlave ücretler		
Bölge 2/Bölge 3		50/30
Tek kişilik executive oda		75
Noel		45
Yaz İlavesi (21 Haz-30 Ağu)		30
Özel perhizler Y&K/YP		15/30

Aile yanı konaklama için geliş ve gidiş tarihleri: Cumartesi'den Cumartesi'ye ya da Pazardan Pazara.

12+ haftalık rezervasyonlarda ve peşin ödemelerde indirim: tek kişilik oda haftalık 20 İngiliz Sterlini; iki kişilik oda haftalık 10 İngiliz Sterlini.

ÖĞRENCİ YURDU

AXO Camden - 2. Bölge haftalık	
Tek kişilik stüdyo	355'ten başlayan fiyatlarla
Collective Old Oak - 2. Bölge (Yemeksiz) haftalık	
Tek kişilik oda, özel banyo	310
The Curve - 1. ve 2. Bölgeler (Yemeksiz) haftalık	
Tek kişilik stüdyo	340
Çift kişilik stüdyo*	370
Fulham Palace Studios - 2. Bölge haftalık	
Tek kişilik stüdyo	330
İki kişilik stüdyo*	398

* İki öğrencinin aynı başlangıç ve bitiş tarihi için rezervasyon yaptırdığı durumlarda

Diğer konaklama seçenekleri için bkz. www.lsi.edu/accommodation

İlave Kurs Bilgileri

Sınıf mevcudu: maksimum 15 öğrenci
Ders süresi: 50 dk. (Premium Kurslar için 45 dk.)

Genel Kurslar, İş İngilizcesi

Temel ile İleri seviyeleri arası için başlangıç tarihleri: Her Pazartesi
Başlangıç seviyesi için başlangıç tarihleri: Her ayın ilk Pazartesi günü

Akademik İngilizce/ IELTS, TOEFL iBT ve TOEIC Hazırlık

Başlangıç tarihi: Her Pazartesi. Önerilen başlangıç tarihleri: Ocak, Nisan ve Eylül aylarının ilk Pazartesi günü

Pathways/Yurtdışında Akademik Dönem (ATA)/Yurtdışında Akademik Yılı (AYA)

Başlangıç tarihi: Her Pazartesi. Önerilen başlangıç tarihleri: Ocak, Nisan ve Eylül aylarının ilk Pazartesi günü

Cambridge English Sınavına Hazırlık

Başlangıç tarihleri: B2 First 4 hafta: 15 Haz C1 Advanced 4 hafta: 22 Haz, 27 Tem
B2 First ve C1 Advanced 11 hafta: 6 Oca B2 First 12 hafta: 23 Mar, 7 Eyl
C1 Advanced 12 hafta: 23 Mar, 14 Eyl C2 Proficiency 12 hafta: 1 Eyl
Sınav tarihleri: B2 First: 21 Mar, 13 Haz, 11 Tem, 28 Kas
C1 Advanced: 20 Mar, 13 Haz, 18 Tem, 22 Ağu, 3 Ara
C2 Proficiency: 21 Kas

Tıp İngilizcesi, Hukuk İngilizcesi

Başlangıç tarihleri: 6 Tem, 7 Eyl

Premium Kurslar

Başlangıç tarihleri (Bire Bir, Mini Grup): Her Pazartesi. Mini Grup sınav hazırlığı için, mevcut sınav tarihlerini okuldan kontrol etmenizi tavsiye ederiz.
Başlangıç tarihleri (9 Günlük Kompakt Kurs): Her Cumartesi.

Akşam Kursları: İş için Akıcı İngilizce, Sınavlar için İngilizce

10 haftalık bloklar için başlangıç tarihleri: 2 Mar, 11 May, 20 Tem, 28 Eyl.
Bu kurslar sadece yerel sakinler içindir.

Kulüp 40+

Başlangıç tarihleri: Her Pazartesi

Resmî Tatiller

Şu tarihlerde ders yapılmayacaktır: 1 Oca, 10, 13 Nis, 8, 25 May, 31 Ağu.
Okul 25 Aralık 2020 - 3 Ocak 2021 tarihleri arasında (bu tarihler dahil) kapalıdır.

Başlangıç tarihleri

29 Haziran - 27 Temmuz arası her Pazartesi (kurs 31 Temmuz'da sona erer).

İlave kurs bilgileri

Standart zaman çizelgesi: Girişler Pazar, çıkışlar Cumartesi günüdür.

16 yaş altı için maksimum konaklama süresi 4 haftadır (27 gece).

Grup Halinde Küçüklere Yönelik Kurslar

Yayımlanan başlangıç tarihlerinin yanı sıra okul yıl boyunca farklı zamanlarda farklı yaşlardan grupları da Londra Merkez'deki kardeş merkezimizde kabul etmektedir. Kapalı gruplar için maksimum sınıf mevcudu, anlaşmaya tabidir. Bir grup lideri, 10-15 öğrencili her gruba ücretsiz olarak eşlik edebilir (transferler, konaklama ve aktiviteler dahil).

Londra Hampstead (İngiliz Sterlini)

www.lsi.edu/hampstead

Genel/Akademik/Özel Amaçlar İçin İngilizce

(Haftalık fiyat)	YURTDIŞINDA AKADEMİK DÖNEM		YURTDIŞINDA AKADEMİK YIL		
Hafta sayısı:	1-3	4-11	12-15	16-23	24+
Öğleden Sonra 10 ^	145	140			
Genel 20	275	265	255	235	215
Yoğun 24	320	305	290	270	245
Yoğun 30	365	335	315	295	260
Pathways			315	295	260
Akademik İngilizce		335	315	295	260
İş İngilizcesi	365	335	315	295	
TOEFL/TOEIC/IELTS	365	335	315	295	
Artı Kurslar İlave ücret: 5/10 ders					290/580
Bire Bir Ders					58
Öğretim için İngilizce: gruplar (haftalık)					365
Öğretim için İngilizce: bireyler +5 (haftalık)					565
Öğretim için İngilizce: bireyler +10 (haftalık)					860

^ Kısa Süreli Eğitim Vizesiyle kullanılmaz

Premium Kurslar

Bire Bir						
Haftalık ders sayısı:	5	10	20	30	40	50
(Kurs fiyatı)	290	580	1160	1740	2320	2900
9 Günlük Kompakt Kurs Ders sayısı:				82	92	
(Kurs fiyatı)				4756	5336	

Deneyimler

(Haftalık fiyat)	
Kulüp 40+	475

Ek Masraflar

SINAV ÜCRETLERİ	
IELTS	180
DİĞER ÜCRETLER	
Kayıt ücreti	80
Yerleştirme ücreti - iş deneyimi:	Ücretsiz
Kargo ücreti	75
Sağlık Sigortası (haftalık)	Bizimle iletişime geçin
Havaalanı transferleri:	tek yön/gidiş-dönüş
Heathrow/Londra	95/170
Gatwick/Stansted/Luton	115/200

Konaklama

AİLE YANI (1-11 hafta için kişi başı haftalık fiyat#)	Y&K	YP
İki kişilik*	130	170
Tek kişilik	155	205
İlave ücretler		
Bölge 2/Bölge 3		50/30
Tek kişilik executive oda		75
Noel		45
Yaz İlavesi (21 Haz-30 Ağu)		30
Özel perhizler Y&K/YP		15/30

Aile yanı konaklama için geliş ve gidiş tarihleri: Pazardan Pazara.

12+ haftalık rezervasyonlarda ve peşin ödemelerde indirim: tek kişilik oda haftalık 20 İngiliz Sterlini ; iki kişilik oda haftalık 10 İngiliz Sterlini.

ÖĞRENCİ YURDU	
AXO Camden - 2. Bölge haftalık	
Tek kişilik stüdyo	355'ten başlayan fiyatlarla
Collective Old Oak - 2. Bölge (Yemeksiz) haftalık	
Tek kişilik oda, özel banyo	310
The Curve - 1. ve 2. Bölgeler (Yemeksiz) haftalık	
Tek kişilik stüdyo	340
Çift kişilik stüdyo*	370
Fulham Palace Studios - 2. Bölge haftalık	
Tek kişilik stüdyo	330
İki kişilik stüdyo*	398

* İki öğrencinin aynı başlangıç ve bitiş tarihi için rezervasyon yaptırdığı durumlarda

Diğer konaklama seçenekleri için bkz. www.lsi.edu/accommodation

İlave Kurs Bilgileri

Sınıf mevcudu: maksimum 15 öğrenci
Ders süresi: 50 dk. (Premium Kurslar için 45 dk.)

Genel Kurslar, İş İngilizcesi
Temel ile İleri seviyeleri arası için başlangıç tarihleri: Her Pazartesi
Başlangıç tarihi: Başlangıç seviyesi - Yalnızca Londra Merkez
Akademik İngilizce/ IELTS, TOEFL iBT ve TOEIC Hazırlık
Başlangıç tarihi: Her Pazartesi. Önerilen başlangıç tarihleri: Ocak, Nisan ve Eylül aylarının ilk Pazartesi günü
Pathways/Yurtdışında Akademik Dönem (ATA)/Yurtdışında Akademik Yılı (AYA)
Başlangıç tarihi: Her Pazartesi. Önerilen başlangıç tarihleri: Ocak, Nisan ve Eylül aylarının ilk Pazartesi günü
Öğretim için İngilizce
Başlangıç tarihi: Okul ile irtibat kurun
Premium Kurslar
Başlangıç tarihleri (Bire Bir): Her Pazartesi
Başlangıç tarihleri (9 Günlük Kompakt Kurs): Her Cumartesi
Kulüp 40+
Başlangıç tarihleri: Her Pazartesi
Resmî Tatiller
Şu tarihlerde ders yapılmayacaktır: 1 Oca, 10, 13 Nis, 8, 25 May, 31 Ağu.
Okul 25 Aralık 2020 - 3 Ocak 2021 tarihleri arasında (bu tarihler dahil) kapalıdır.

www.lsi.edu/yl-hampstead

Küçüklere Yönelik Kurslar

Kayıt ücreti	80
6-11 ve 12-17 yaş arası öğrencilere yönelik program ¹	(haftalık)
Sadece İngilizce eğitimi	290
Eğitim, öğle yemeği + aktiviteler (sadece 12-17 yaş)	490
Program artı iki kişilik odada tam pansiyon aile yanı konaklama (sadece 12-17 yaş arası öğrenciler için):	(haftalık)
Kışın	710
Yazın	735
Havaalanı transferi (mecburi):	
Heathrow/Londra (varışta/gidiş-dönüş)	95/170
Gatwick/Stansted/Luton (varışta/gidiş-dönüş)	115/200
Check-in hizmeti ²	35
Sigorta, haftalık	Bizimle iletişime geçin

Seyahat masrafları kurs ücretine dahil değildir.

¹ 6-11 yaş arası öğrencilere ebeveynlerden biri veya bir veli eşlik etmelidir. 6-11 yaş arası öğrenciler için program sadece eğitimi kapsamaktadır.

² 16 yaşın altındaki refakatsiz küçükler için zorunlu, 16-17 yaşındaki gençler için isteğe bağlı ücret.

Başlangıç tarihleri

Kış 2020: 6 Ocak - 10 Şubat arası her Pazartesi (kurs 14 Şubat'ta sona erer).
Yaz 2020: 15 Haziran - 17 Ağustos arası her Pazartesi (kurs 21 Ağustos'ta sona erer).
Kış 2021: 4 Ocak - 8 Şubat arası her Pazartesi (kurs 12 Şubat'ta sona erer).

İlave kurs bilgileri

Standart zaman çizelgesi: Girişler Pazar, çıkışlar Cumartesi gündür.
16 yaş altı için maksimum konaklama süresi 4 haftadır (27 gece).

Grup Halinde Küçüklere Yönelik Kurslar

Yayımlanan başlangıç tarihlerinin yanı sıra okul yıl boyunca farklı zamanlarda farklı yaşlardan grupları da kabul etmektedir. Kapalı grup için maksimum sınıf mevcudu, anlaşmaya tabidir. Bir grup lideri, 10-15 öğrencili her gruba ücretsiz olarak eşlik edebilir (transferler, konaklama ve aktiviteler dahil).

Brighton (İngiliz Sterlini)

www.lsi.edu/brighton

Genel/Akademik/Özel Amaçlar İçin İngilizce

(Haftalık fiyat)	YURTDIŞINDA AKADEMİK DÖNEM		YURTDIŞINDA AKADEMİK YIL		
Hafta sayısı:	1-3	4-11	12-15	16-23	24+
Öğleden Sonra 10 [^]	145	140			
Genel 20	275	265	255	235	215
Yoğun 24	320	305	290	270	245
Yoğun 30	365	335	315	295	260
Pathways			315	295	260
Akademik İngilizce		335	315	295	260
İş İngilizcesi	365	335	315	295	
TOEFL/TOEIC/IELTS	365	335	315	295	
Kurs fiyatı (Hafta sayısı)		4	11		12
Cambridge 20		1060	2915	3055	
Cambridge 30		1325	3640	3730	
Artı Kurslar İlave ücret: 5/10 ders					290/580
Bire Bir Ders					58

^ Kısa Süreli Eğitim Vizesiyle kullanılamaz

Premium Kurslar

Bire Bir						
Haftalık ders sayısı:	5	10	20	30	40	50
(Kurs fiyatı)	290	580	1160	1740	2320	2900
9 Günlük Kompakt Kurs Ders sayısı:				82	92	
(Kurs fiyatı)				4756	5336	

Deneyimler

(Haftalık fiyat)	
Kulüp 40+	475

Ek Masraflar

SINAV ÜCRETLERİ	
B2 First / C1 Advanced	160
IELTS	185

DİĞER ÜCRETLER

Kayıt ücreti	80
Yerleştirme ücreti - İş deneyimi:	Ücretsiz
Kargo ücreti	75
Sağlık Sigortası (haftalık)	Bizimle iletişime geçin
Havaalanı transferleri:	tek yön/gidiş-dönüş
Heathrow	150/255
Gatwick	80/135
Stansted/Luton	175/320

Konaklama Tüm fiyatlar haftalık ve kişi başıdır

ÂİLE YANI (1-11 hafta)#	Y&K	YP
İki kişilik*	120	160
Tek kişilik	140	180
İlave ücretler		
Tek kişilik executive oda		55
Noel		45
Yaz İlavesi (21 Haz-30 Ağu)		30
Özel perhizler Y&K/YP		15/30

Aile yanı konaklama için geliş ve gidiş tarihleri: Cumartesi'den Cumartesi'ye ya da Pazardan Pazara.

12+ haftalık rezervasyonlarda ve peşin ödemelerde indirim: tek kişilik oda haftalık 20 İngiliz Sterlini; iki kişilik oda haftalık 10 İngiliz Sterlini.

ÖĞRENCİ YURDU

Portland 55 - tesis içi yurt (Yemeksiz kişi başı haftalık)	
Özel banyolu tek kişilik oda	240
Özel banyolu iki kişilik oda*	205
İlave ücret	
Yaz İlavesi (21 Haz-30 Ağu)	30
Asgari yaş: 18	
Mountford Student House (Yemeksiz kişi başı haftalık)	
Tek kişilik, ortak banyo	215
İki kişilik*, ortak banyo	205
İlave ücret	
Yaz İlave Ücreti (Temmuz-Ağustos)	15

* İki öğrencinin aynı başlangıç ve bitiş tarihi için rezervasyon yaptırdığı durumlarda

Diğer konaklama seçenekleri için bkz. www.lsi.edu/accommodation

İlave Kurs Bilgileri

Sınıf mevcudu: maksimum 15 öğrenci
Ders süresi: 50 dk. (Premium Kurslar için 45 dk.)

Genel Kurslar, İş İngilizcesi

Temel ile İleri seviyeleri arası için başlangıç tarihleri: Her Pazartesi

Başlangıç tarihi: Başlangıç seviyesi - Yalnızca Londra Merkez

Akademik İngilizce/ IELTS, TOEFL İBT ve TOEIC Hazırlık

Başlangıç tarihi: Her Pazartesi. Önerilen başlangıç tarihleri: Ocak, Nisan ve Eylül aylarının ilk Pazartesi günü

Pathways/Yurtdışında Akademik Dönem (ATA)/Yurtdışında Akademik Yıl (AYA)

Başlangıç tarihi: Her Pazartesi. Önerilen başlangıç tarihleri: Ocak, Nisan ve Eylül aylarının ilk Pazartesi günü

Cambridge English Sınavına Hazırlık

Başlangıç tarihleri: B2 First 4 hafta: 15 Haz C1 Advanced 4 hafta: 22 Haz, 27 Tem
B2 First ve C1 Advanced 11 hafta: 6 Oca B2 First 12 hafta: 23 Mar, 7 Eyl
C1 Advanced 12 hafta: 23 Mar, 14 Eyl

Sınav tarihleri:

B2 First: 21 Mar, 13 Haz, 11 Tem, 28 Kas

C1 Advanced: 20 Mar, 13 Haz, 18 Tem, 22 Ağu, 3 Ara

Premium Kurslar

Başlangıç tarihleri (Bire Bir): Her Pazartesi

Başlangıç tarihleri (9 Günlük Kompakt Kurs): Her Cumartesi

Kulüp 40+

Başlangıç tarihleri: Her Pazartesi

Resmî Tatiller

Şu tarihlerde ders yapılmayacaktır: 1 Oca, 10, 13 Nis, 8, 25 May, 31 Ağu.

Okul 25 Aralık 2020 - 3 Ocak 2021 tarihleri arasında (bu tarihler dahil) kapalıdır.

www.lsi.edu/yl-brighton

Küçüklere Yönelik Kurslar

Kayıt ücreti	80
6-11 ve 12-17 yaş arası öğrencilere yönelik program ¹	(haftalık)
Sadece İngilizce eğitimi	270
Eğitim, öğle yemeği + aktiviteler (sadece 12-17 yaş)	475 ²
Program artı iki kişilik odada tam pansiyon aile yanı konaklama (12-17 yaş arası öğrenciler için):	(haftalık)
Kışın	670 ²
Yazın	700 ²
Havaalanı transferi (mecburi):	
Heathrow (varışta/gidiş-dönüş)	150/255
Gatwick (varışta/gidiş-dönüş)	80/135
Stansted (varışta/gidiş-dönüş)	175/320
Luton (varışta/gidiş-dönüş)	175/320
Check-in hizmeti ³	35
Sigorta, haftalık	Bizimle iletişime geçin

¹ Kurs yazın sadece 6-11 yaş arası öğrenciler içindir. 6-11 yaş arası öğrenciler için program sadece eğitimi kapsamaktadır.² Seyahat masrafları dahildir.³ 16 yaşın altındaki refakatsiz küçüklere zorunlu, 16-17 yaşındaki gençler için isteğe bağlı ücret.

Başlangıç tarihleri

Kış 2020: 6 Ocak - 10 Şubat arası her Pazartesi (kurs 14 Şubat'ta sona erer). SADECE GRUPLAR İÇİNDİR.

Yaz 2020: 15 Haziran - 17 Ağustos arası her Pazartesi (kurs 21 Ağustos'ta sona erer).

Kış 2021: 4 Ocak - 8 Şubat arası her Pazartesi (kurs 12 Şubat'ta sona erer). SADECE GRUPLAR İÇİNDİR.

İlave kurs bilgileri

Standart zaman çizelgesi: Girişler Pazar, çıkışlar Cumartesi günüdür.

16 yaş altı için maksimum konaklama süresi 4 haftadır (27 gece).

Grup Halinde Küçüklere Yönelik Kurslar

Yayımlanan başlangıç tarihlerinin yanı sıra okul yıl boyunca farklı zamanlarda farklı yaşlardan grupları da kabul etmektedir. Kapalı grup için maksimum sınıf mevcudu, anlaşmaya tabidir. Bir grup lideri, 10-15 öğrencili her gruba ücretsiz olarak eşlik edebilir (transferler, konaklama ve aktiviteler dahil).

Cambridge (İngiliz Sterlini)

www.lsi.edu/cambridge

Genel/Akademik/Özel Amaçlar İçin İngilizce

(Haftalık fiyat)	YURTDIŞINDA AKADEMİK DÖNEM		YURTDIŞINDA AKADEMİK YIL		
Hafta sayısı:	1-3	4-11	12-15	16-23	24+
Öğleden Sonra 10 ^	145	140			
Genel 20	275	265	255	235	215
Yoğun 24	320	305	290	270	245
Yoğun 30	365	335	315	295	260
Pathways			315	295	260
Akademik İngilizce		335	315	295	260
İş İngilizcesi	365	335	315	295	
TOEFL / TOEIC / IELTS	365	335	315	295	
Kurs fiyatı (Hafta sayısı)		4	6		8
Cambridge 20		1060	1590	2120	
Cambridge 30		1325	1990	2650	
Artı Kurslar İlave ücret: 5/10 ders					290/580
Bire Bir Ders					58
Tıp İngilizcesi: (8 hafta)					2650
Hukuk İngilizcesi: (8 hafta)					2650
Öğretim için İngilizce: gruplar (haftalık)					365
Öğretim için İngilizce: bireyler +5 (haftalık)					565
Öğretim için İngilizce: bireyler +10 (haftalık)					860

^ Kısa Süreli Eğitim Vizesiyle kullanılamaz

Premium Kurslar

Bire Bir					
Haftalık ders sayısı:	5	10	20	30	40
(Kurs fiyatı)	290	580	1160	1740	2320
Mini Grup (İş İngilizcesi/Genel İngilizce/Sinava Hazırlık)					
Haftalık ders sayısı:			20	30	40
(Haftalık fiyat):			1 hafta	645	
895					1125
			2 hafta	625	1105
			3 hafta	605	1080
			4+ hafta	585	1060
9 Günlük Kompakt Kurs Ders sayısı:					
82					92
(Kurs fiyatı)					4756
					5336

Deneyimler

(Haftalık fiyat)	
Kulüp 40+	475

Ek Masraflar

SINAV ÜCRETLERİ

B2 First / C1 Advanced	160
IELTS	180

DİĞER ÜCRETLER

Kayıt ücreti	80
Yerleştirme ücreti - iş deneyimi:	Ücretsiz
Kargo ücreti	75
Sağlık Sigortası (haftalık)	Bizimle iletişime geçin

Havaalanı transferleri:	tek yön/gidiş-dönüş
Heathrow	160/260
Gatwick	185/320
Stansted	100/140
Luton	110/180

Konaklama

Tüm fiyatlar haftalık ve kişi başıdır

AİLE YANI (1-11 hafta)#	Y&K	YP
İki kişilik*	130	170
Tek kişilik	150	190
İlave ücretler		
Noel		45
Yaz İlavesi (21 Haz-30 Ağu)		30
Özel perhizler Y&K/YP		15/30

Aile yanı konaklama için geliş ve gidiş tarihleri: Pazardan Pazara.

* İki öğrencinin aynı başlangıç ve bitiş tarihi için rezervasyon yaptırdığı durumlarda.

12+ haftalık rezervasyonlarda ve peşin ödemelerde indirim: tek kişilik oda haftalık 20 İngiliz Sterlini; iki kişilik oda haftalık 10 İngiliz Sterlini.

ÖĞRENCİ YURDU

The Willows (Yemeksiz, tüm yıl)	
Tek kişilik	205
Duşlu tek kişilik	225
Özel banyolu, tek kişilik executive	240
Stüdyo	270
Centrepoint (Yemeksiz, tüm yıl)	
Tek kişilik	210

Diğer konaklama seçenekleri için bkz. www.lsi.edu/accommodation

İlave Kurs Bilgileri

Sınıf mevcudu: maksimum 15 öğrenci

Ders süresi: 50 dk. (Premium Kurslar için 45 dk.)

Bazı kurslar için minimum sayıda öğrenci gereklidir. Okula danışın.

Genel Kurslar, İş İngilizcesi

Temel ile İleri seviyeleri arası için başlangıç tarihleri: Her Pazartesi

Başlangıç tarihi: Başlangıç seviyesi - Yalnızca Londra Merkez

Akademik İngilizce/ IELTS, TOEFL iBT ve TOEIC Hazırlık

Başlangıç tarihi: Her Pazartesi. Önerilen başlangıç tarihleri: Ocak, Nisan ve Eylül aylarının ilk Pazartesi günü

Pathways/Yurtdışında Akademik Dönem (ATA)/Yurtdışında Akademik Yıl (AYA)

Başlangıç tarihi: Her Pazartesi. Önerilen başlangıç tarihleri: Ocak, Nisan ve Eylül aylarının ilk Pazartesi günü

Cambridge İngilizce Sınavına Hazırlık

Başlangıç tarihleri: B2 First 4 hafta: 15 Haz, C1 Advanced 4 hafta: 22 Haz, 27 Tem
B2 First 6 hafta: 19 Eki, C1 Advanced 6 hafta: 26 Eki

B2 First 8 hafta: 27 Oca, 30 Mar, 24 Ağu, C1 Advanced 8 hafta: 27 Oca, 30 Mar, 1 Eyl
Sınav tarihleri: B2 First: 21 Mar, 23 May, 11 Tem, 17 Eki, 28 Kas
C1 Advanced: 20 Mar, 23 May, 18 Tem, 22 Ağu, 24 Eki, 3 Ara

Tıp İngilizcesi, Hukuk İngilizcesi

Başlangıç tarihleri: 6 Tem, 7 Eyl

Öğretim için İngilizce

Başlangıç tarihi: LSI Cambridge ile iletişime geçin

Premium Kurslar

Başlangıç tarihleri (Bire Bir, Mini Grup): Her Pazartesi. Mini Grup sınav hazırlığı için, mevcut sınav tarihlerini okuldan kontrol etmenizi tavsiye ederiz.

Başlangıç tarihleri (9 Günlük Kompakt Kurs): Her Cumartesi

Kulüp 40+

Başlangıç tarihleri: Her Pazartesi

Resmi Tatiller

Şu tarihlerde ders yapılmayacaktır: 1 Oca, 10, 13 Nis, 8, 25 May, 31 Ağu.

Okul 25 Aralık 2020 - 3 Ocak 2021 tarihleri arasında (bu tarihler dahil) kapalıdır.

www.lsi.edu/yl-cambridge

Küçüklere Yönelik Kurslar

Kayıt ücreti	80
9-12 ve 13-17 yaş arası öğrencilere yönelik program ¹	(haftalık)
Sadece İngilizce eğitimi	290
Eğitim, öğle yemeği + aktiviteler	490 ²
Program artı iki kişilik odada tam pansiyon aile yanı konaklama (12-17 yaş arası öğrenciler için):	(haftalık)
Kışın	685 ²
Yazın	740 ²
Abbey College'da program artı tam pansiyon yurttaki konaklama (9-17 yaş):	(haftalık)
Tek kişilik oda (yazın)	840 ²
Havaalanı transferi (mecburi):	
Heathrow (varışta/gidiş-dönüş)	160/260
Gatwick (varışta/gidiş-dönüş)	185/320
Stansted (varışta/gidiş-dönüş)	100/140
Luton (varışta/gidiş-dönüş)	110/180

Check-in hizmeti ³	35
Sigorta, haftalık	Bizimle iletişime geçin

¹ Öğrenciler genel olarak 9-12 ve 13-17 yaş gruplarına ayrılacaktır. Akademik fayda sağlayacak olması durumunda sınıflar bazen bu yaş aralıklarını birbirleriyle gruplandırabilir. 9-11 yaş arası öğrenciler sadece yanlarında büyük bir kardeş, veli veya grup lideri olması durumunda kabul edilir.

² Seyahat masrafları dahildir.

³ 16 yaşın altındaki refakatsiz küçüklere için zorunlu, 16-17 yaşındaki gençler için isteğe bağlı ücret.

Başlangıç tarihleri

Kış 2020: 6 Ocak - 10 Şubat arası her Pazartesi (kurs 14 Şubat'ta sona erer). SADECE GRUPLAR İÇİNDİR.
Yaz 2020: 29 Haziran - 10 Ağustos arası her Pazartesi (kurs 14 Ağustos'ta sona erer).

Kış 2021: 4 Ocak - 8 Şubat arası her Pazartesi (kurs 12 Şubat'ta sona erer). SADECE GRUPLAR İÇİNDİR.

İlave kurs bilgileri

Standart zaman çizelgesi: Girişler Pazar, çıkışlar Cumartesi gündür.

16 yaş altı için maksimum aile yanı konaklama süresi 4 haftadır (27 gece).

Grup Halinde Küçüklere Yönelik Kurslar

Yayımlanan başlangıç tarihlerinin yanı sıra okul yıl boyunca farklı zamanlarda farklı yaşlardan grupları da kabul etmektedir. Kapalı grup için maksimum sınıf mevcudu, anlaşmaya tabidir. Bir grup lideri, 10-15 öğrencili her gruba ücretsiz olarak eşlik edebilir (transferler, konaklama ve aktiviteler dahil).

New York (ABD Doları)

Genel/Akademik/Özel Amaçlar İçin İngilizce

(Haftalık fiyat)	YURTDIŞINDA AKADEMİK DÖNEM		YURTDIŞINDA AKADEMİK YIL		
Hafta sayısı:	1-3	4-11	12-15	16-23	24+
Öğleden Sonra 10[^]	215	190			
Genel 20	405	370	360	350	325
Yoğun 25	465	410	400	390	350
Yoğun 30	510	465	445	435	380
Pathways			445	435	380
Akademik İngilizce		465	445	435	380
İş İngilizcesi	510	465	445	435	
TOEFL	510	465	445	435	
Kurs fiyatı (Hafta sayısı)					12
Cambridge 30					5315
Artı Kurslar İlave ücret: 5/10 ders					450/900
Bire Bir Ders					90
Öğretim için İngilizce: gruplar (haftalık)					510
Öğretim için İngilizce: bireyler +5 (haftalık)					855
Öğretim için İngilizce: bireyler +10 (haftalık)					1300
SAT/GMAT: gruplar (haftalık)					510
SAT/GMAT: bireyler +5 (haftalık)					855
SAT/GMAT: bireyler +10 (haftalık)					1300
SAT/GMAT kursları (yalnızca bire bir dersler) için, aşağıdaki fiyatlara bakın.					
[^] Öğrenci Vizesiyle kullanılamaz					

Premium Kurslar

Bire Bir	5	10	20	30	40
Haftalık ders sayısı:					
(Kurs fiyatı)	450	900	1800	2700	3600 [†]
[†] Öğle arası dersleri dahildir					

Mini Grup (İş İngilizcesi/Genel İngilizce/Sinava Hazırlık)

Haftalık ders sayısı:	20	30
(Haftalık fiyat):		
	1 hafta	940
	2 hafta	915
	3 hafta	910
	4+ hafta	900
		1375
		1345
		1310
		1280

Deneyimler

(Haftalık fiyat)	
Kulüp 40+	730

Ek Masraflar

SINAV ÜCRETLERİ

B2 First / C1 Advanced	430
------------------------	-----

DİĞER ÜCRETLER

Kayıt ücreti	155
Kargo ücreti	65
Sağlık sigortası (haftalık)	25
Havaalanı Transferleri: Varışta	150
Gidiş-dönüş	290

Konaklama

Yerleştirme ücreti	95	
AİLE YANI (Tüm fiyatlar 1-11 hafta için haftalık ve kişi başıdır [#])	Y&K	YP
Tek kişilik oda (3. Bölge)	275	345
İki kişilik oda** (3. Bölge)	230	290
Bölgesel ilave ücretler		
Manhattan (Tek kişilik, Y&K)		230
Manhattan (Executive Tek Kişilik, Y&K)		415
Bölge 1		100
Bölge 2		75
Diğer ilave ücretler		
Noel		60
Yaz İlavesi (21 Haz-30 Ağ)		40
Özel perhizler Y&K/YP		25/45
Aile yanı konaklama için geliş ve gidiş tarihleri: Cumartesiden Cumartesiye ya da Pazardan Pazara. # 12+ haftalık rezervasyonlarda ve peşin ödemelerde indirim: tek kişilik oda haftalık 20 ABD Doları; iki kişilik oda haftalık 10 ABD Doları.		
ÖĞRENCİ YURDU (Kişi başı haftalık)		
YMCA Öğrenci Yurdu, Manhattan		
Tek kişilik, ortak banyo		655
İki kişilik, ortak banyo **		425
Yemeksiz (spor ve fitness tesislerine erişim dahil). ** Yalnızca birlikte rezervasyon yaptırın ve gelen öğrenciler için mevcuttur		

Diğer konaklama seçenekleri için bkz. www.lsi.edu/accommodation

İlave Kurs Bilgileri

Sınıf mevcudu: maksimum 16 öğrenci

Ders süresi: 50 dk.

Bazı kurslar için minimum sayıda öğrenci gereklidir. Okula danışın.

Genel Kurslar, İş İngilizcesi

Temel ile İleri seviyeleri arası için başlangıç tarihleri: Her Pazartesi

Başlangıç seviyesi için başlangıç tarihleri: Her ayın ilk Pazartesi günü. Minimum 12 haftalık rezervasyon gereklidir.

Akademik İngilizce/ TOEFL İBT Hazırlık

Başlangıç tarihi: Her Pazartesi. Önerilen başlangıç tarihleri: Ocak, Nisan ve Eylül aylarının ilk Pazartesi günü*

Pathways/Yurtdışında Akademik Dönem (ATA)/Yurtdışında Akademik Yıl (AYA)

Başlangıç tarihi: Her Pazartesi. Önerilen başlangıç tarihleri: Ocak, Nisan ve Eylül aylarının ilk Pazartesi günü*

Cambridge İngilizce Sınavına Hazırlık

Başlangıç tarihleri: B2 First / C1 Advanced 12 hafta: 30 Mar, 14 Eyl

Sınav tarihleri: B2 First: 20 Haz, 1 Ara

C1 Advanced: 20 Haz, 5 Ara

Not Sınav tarihleri sınav merkezi tarafından değiştirilebilir.

Öğretim için İngilizce, GMAT ve SAT Hazırlığı

Başlangıç tarihi: Her Pazartesi

Premium Kurslar

Başlangıç tarihleri: Her Pazartesi. Mini Grup sınav hazırlığı için, mevcut sınav tarihlerini okuldan kontrol etmenizi tavsiye ederiz.

Kulüp 40+

Başlangıç tarihleri: Her ayın ilk Pazartesi günü

Resmi Tatiller

Şu tarihlerde ders yapılmayacaktır: 1, 20 Oca, 17 Şub, 10, 13 Nis, 25 May, 3 Tem, 7 Eyl, 12 Eki, 11, 26, 27 Kas.

Okul 25 Aralık 2020 - 3 Ocak 2021 tarihleri arasında (bu tarihler dahil) kapalıdır.

* Pazartesi gününün resmi tatile denk gelmesi durumunda ilk Salı günü

Küçüklere Yönelik Kurslar (sadece gruplar içindir)

Kayıt ücreti	155
Program artı tam pansiyon yurttaki konaklama (12-17 yaş):	(haftalık)
Paylaşımlı oda	1760 ²
Havaalanı transferi gerekli ² :	
Varışta	150
Gidiş-dönüş	290
Sigorta, haftalık	25

¹ Seyahat masrafları dahildir.

² Eşlik edilmeyen küçük öğrencilere yönelik fiyatlar istek üzerine sunulur.

Başlangıç tarihleri

22 Haziran - 27 Temmuz arası her Pazartesi (son çıkış, 1 Ağustos).

İlave kurs bilgileri

Standart zaman çizelgesi: Girişler Pazar, çıkışlar Cumartesi günüdür.

Grup Halinde Küçüklere Yönelik Kurslar

Yayımlanan başlangıç tarihlerinin yanı sıra okul yıl boyunca farklı zamanlarda farklı yaşlardan grupları da kabul etmektedir. Kapalı grup için maksimum sınıf mevcudu, anlaşmaya tabidir. Bir grup lideri, 10-15 öğrencili her gruba ücretsiz olarak eşlik edebilir (transferler, konaklama ve aktiviteler dahil).

Boston (ABD Doları)

www.lsi.edu/boston

Genel/Akademik/Özel Amaçlar İçin İngilizce

(Haftalık fiyat)	YURTDIŞINDA AKADEMİK DÖNEM		YURTDIŞINDA AKADEMİK YIL		
Hafta sayısı:	1-3	4-11	12-15	16-23	24+
Öğleden Sonra 10 ^	195	185			
Genel 20	380	360	350	340	315
Yoğun 25	435	400	390	380	340
Yoğun 30	490	445	435	425	370
Pathways			435	425	370
Akademik İngilizce		445	435	425	370
İş İngilizcesi	490	445	435	425	
TOEFL	490	445	435	425	

Kurs fiyatı (hafta sayısı)	12
Cambridge 20	4155
Artı Kurslar İlave ücret: 5/10 ders	420/840
Bire Bir Ders	84
Öğretim için İngilizce: gruplar (haftalık)	490
Öğretim için İngilizce: bireyler +5 (haftalık)	800
Öğretim için İngilizce: bireyler +10 (haftalık)	1225
SAT/GMAT: gruplar (haftalık)	490
SAT/GMAT: bireyler +5 (haftalık)	800
SAT/GMAT: bireyler +10 (haftalık)	1225

SAT/GMAT kursları (yalnızca bire bir dersler) için, aşağıdaki fiyatlara bakın.

^ Öğrenci Vizesiyle kullanılamaz

Premium Kurslar

Bire Bir					
Haftalık ders sayısı:	5	10	20	30	40
(Kurs fiyatı)	420	840	1680	2520	3360

Mini Grup (İş İngilizcesi/Genel İngilizce/Sınav Hazırlık)		
Haftalık ders sayısı:	20	30
(Haftalık fiyat):	1 hafta	930
	2 hafta	910
	3 hafta	895
	4+ hafta	875

9 Günlük Kompakt Kurs Ders sayısı:	82	92
(Kurs fiyatı)	6888	7728

Deneyimler

Kulüp 40+	685
------------------	-----

Ek Masraflar

SINAV ÜCRETLERİ	
B2 First / C1 Advanced	365

DİĞER ÜCRETLER	
Kayıt ücreti	155
Kargo ücreti	65
Sağlık sigortası (haftalık)	25
Havaalanı Transferleri: Varışta	110
Gidiş-dönüş	210

Küçüklere Yönelik Kurslar

Kayıt ücreti	155
12-17 yaş arası öğrencilere yönelik program	(haftalık)
Sadece İngilizce eğitimi	405
Eğitim, öğle yemeği + aktiviteler	810 ¹
Program artı aile yanı paylaşımlı odada tam pansiyon konaklama ² :	(haftalık)
Yazın	1210 ¹
Havaalanı transferi (mecburi) ³ :	
Varışta	110
Gidiş-dönüş	210
Sigorta, haftalık	25

¹ Seyahat masrafları dahildir.

² Yurtta konaklama 13+ yaş grubundaki öğrenciler için gözetim altındaki gruplarla mümkündür. Detaylar ve fiyatlandırma istek üzerine sunulur.

³ Eşlik edilmeyen küçük öğrencilere yönelik fiyatlar istek üzerine sunulur.

Konaklama

Yerleştirme ücreti	95
--------------------	----

AİLE YANI (Tüm fiyatlar 1-11 hafta için haftalık ve kişi başıdır#) Y&K YP

Tek kişilik	250	315
İki kişilik**	220	270

İlave ücretler haftalık	
Executive	90
Noel	60
Yaz İlavesi (21 Haz-30 Ağu)	40
Özel perhizler Y&K/YP	25/45

Aile yanı konaklama için geliş ve gidiş tarihleri: Cumartesiden Cumartesiye ya da Pazardan Pazara.

12+ haftalık rezervasyonlarda ve peşin ödemelerde indirim: tek kişilik oda haftalık 20 ABD Doları; iki kişilik oda haftalık 10 ABD Doları.

ÖĞRENCİ YURDU (Kişi başı haftalık - Tüm yıl mevcuttur)

American Dormitory Back Bay (Yarım pansiyon)	
Tek kişilik	770
Ortak oda (2-4 kişilik)	455

American Dormitory Waverly Place Brighton	
Tek kişilik, yemek yok	350
Tüm IGH yurtlarında, yurda varınca iade edilmek üzere 200 ABD Doları depozito alınır.	

ESL Townhouse (Yemeksiz)

Tek kişilik	510
İki kişilik**	340

Yurda varınca, iade edilmek üzere 200 ABD Doları depozito alınır. 200 ABD Doları taşınma ücreti alınır; bu ücret iade edilmez.

** Yalnızca birlikte rezervasyon yaptırın ve gelen öğrenciler için mevcuttur.

Diğer konaklama seçenekleri için bkz. www.lsi.edu/accommodation

İlave Kurs Bilgileri

Sınıf mevcudu: maksimum 16 öğrenci

Ders süresi: 50 dk.

Bazı kurslar için minimum sayıda öğrenci gereklidir. Okula danışın.

Genel Kurslar, İş İngilizcesi

Temel ile İleri seviyeleri arası için başlangıç tarihleri: Her Pazartesi Başlangıç seviyesi - New York ve San Diego.

Akademik İngilizce/ TOEFL İBT Hazırlık

Başlangıç tarihi: Her Pazartesi. Önerilen başlangıç tarihleri: Ocak, Nisan ve Eylül aylarının ilk Pazartesi günü*

Pathways/Yurtdışında Akademik Dönem (ATA)/Yurtdışında Akademik Yıl (AYA)

Başlangıç tarihi: Her Pazartesi. Önerilen başlangıç tarihleri: Ocak, Nisan ve Eylül aylarının ilk Pazartesi günü*

Cambridge İngilizce Sınavına Hazırlık

Başlangıç tarihleri: B2 First 12 hafta: 24 Şub, 14 Eyl
C1 Advanced 12 hafta: 2 Mar, 21 Eyl

Sınav tarihleri: B2 First: 11 May, 5 Ara
C1 Advanced: 18 May, 7 Ara

Not Sınav tarihleri sınav merkezi tarafından değiştirilebilir.

Öğretim için İngilizce, GMAT ve SAT Hazırlığı

Başlangıç tarihi: Her Pazartesi

Premium Kurslar

Başlangıç tarihleri (Bire Bir, Mini Grup): Her Pazartesi. Mini Grup sınav hazırlığı için, mevcut sınav tarihlerini okuldan kontrol etmenizi tavsiye ederiz.

Başlangıç tarihleri (9 Günlük Kompakt Kurs): Her Cumartesi.

Kulüp 40+

Başlangıç tarihleri: Her ayın ilk Pazartesi günü

Resmi Tatiller

Şu tarihlerde ders yapılmayacaktır: 1, 20 Oca, 17 Şub, 10, 13 Nis, 25 May, 3 Tem, 7 Eyl, 12 Eki, 11, 26, 27 Kas.

Okul 25 Aralık 2020 - 3 Ocak 2021 tarihleri arasında (bu tarihler dahil) kapalıdır.

* Pazartesi gününün resmi tatile denk gelmesi durumunda ilk Salı günü

www.lsi.edu/yl-boston

Başlangıç Tarihleri

Yaz 2020: 29 Haziran - 3 Ağustos arası her Pazartesi (kurs 7 Ağustos'ta sona erer).

İlave kurs bilgileri

Standart zaman çizelgesi: Girişler Pazar, çıkışlar Cumartesi günüdür.

Grup Halinde Küçüklere Yönelik Kurslar

Yayımlanan başlangıç tarihlerinin yanı sıra okul yıl boyunca farklı zamanlarda farklı yaşlardan grupları da kabul etmektedir. Kapalı grup için maksimum sınıf mevcudu, anlaşmaya tabidir. Bir grup lideri, 10-15 öğrencili her gruba ücretsiz olarak eşlik edebilir (transferler, konaklama ve aktiviteler dahil).

San Diego (ABD Doları)

Genel/Akademik/Özel Amaçlar İçin İngilizce

(Haftalık fiyat)	YURTDIŞINDA AKADEMİK DÖNEM		YURTDIŞINDA AKADEMİK YIL		
Hafta sayısı:	1-3	4-11	12-15	16-23	24+
Öğleden Sonra 10 [^]	195	185			
Genel 20	380	360	350	340	315
Yoğun 25	435	400	390	380	340
Yoğun 30	490	445	435	425	370
Pathways			435	425	370
Akademik İngilizce		445	435	425	370
İş İngilizcesi	490	445	435	425	
TOEFL/IELTS	490	445	435	425	
Kurs fiyatı (Hafta sayısı)			9	10	12
Cambridge 20			3210	3565	4155
Cambridge 30			3990	4430	5195
Artı Kurslar İlave ücret: 5/10 ders				420/840	
Bire Bir Ders					84
Öğretim için İngilizce: gruplar (haftalık)					490
Öğretim için İngilizce: bireyler +5 (haftalık)					800
Öğretim için İngilizce: bireyler +10 (haftalık)					1225
SAT/GMAT: gruplar (haftalık)					490
SAT/GMAT: bireyler +5 (haftalık)					800
SAT/GMAT: bireyler +10 (haftalık)					1225
SAT/GMAT kursları (yalnızca bire bir dersler) için, aşağıdaki fiyatlara bakın.					
[^] Öğrenci Vizesiyle kullanılamaz					

Premium Kurslar

Bire Bir	5	10	20	30	40	50
Haftalık ders sayısı:						
(Kurs fiyatı)	420	840	1680	2520	3360	4200

Mini Grup (İş İngilizcesi/Genel İngilizce/Sinava Hazırlık)	20	30
Haftalık ders sayısı:		
(Haftalık fiyat):	1 hafta	
930		1365
	2 hafta	910
	3 hafta	895
	4+ hafta	875
		1270

9 Günlük Kompakt Kurs	Ders sayısı:	82	92
(Kurs fiyatı)		6888	7728

Deneyimler

(Haftalık fiyat)	Kulüp 40+	685
------------------	-----------	-----

Ek Masraflar

SINAV ÜCRETLERİ	B2 First / C1 Advanced / C2 Proficiency	365
-----------------	---	-----

DİĞER ÜCRETLER	Kayıt ücreti	155
	Kargo ücreti	65
	Sağlık sigortası (haftalık)	25
	Havaalanı Transferleri: Varışta	110

Küçüklere Yönelik Kurslar

Kayıt ücreti	155
6-11 ve 12-17 yaş arası öğrencilere yönelik program ¹	(haftalık)
Sadece İngilizce eğitimi (yaz)	405
Sadece İngilizce eğitimi (kış)	385
Eğitim, öğle yemeği + aktiviteler (yaz, sadece 12-17 yaş)	810 ²
Eğitim, öğle yemeği + aktiviteler (kış, sadece 12-17 yaş)	790 ²
Program artı aile yanı paylaşımlı odada tam pansiyon konaklama (12-17 yaş arası öğrenciler için):	(haftalık)
Kışın	1145 ²
Yazın	1200 ²
Havaalanı transferi (mecburi) ³ :	
Varışta	110
Gidiş-dönüş	210
Sigorta, haftalık	25

Konaklama

Yerleştirme ücreti		95
--------------------	--	----

AİLE YANI (Tüm fiyatlar 1-11 hafta için haftalık ve kişi başıdır#)	Y&K	YP
Tek kişilik	240	305
İki kişilik**	210	260

İlave ücretler	Executive	Noel	Yaz İlavesi (21 Haz-30 Ağu)	Özel perhizler Y&K/YP
Executive	90			
Noel		60		
Yaz İlavesi (21 Haz-30 Ağu)			40	
Özel perhizler Y&K/YP				25/45

Aile yanı konaklama için geliş ve gidiş tarihleri: Cumartesiden Cumartesiye ya da Pazardan Pazara.
12+ haftalık rezervasyonlarda ve peşin ödemelerde indirim: tek kişilik oda haftalık 20 ABD Doları; iki kişilik oda haftalık 10 ABD Doları.

ÖĞRENCİ YURDU (Kişi başı haftalık - Tüm yıl mevcuttur)

Vantaggio State Street (Yemek yok) kişi başı haftalık	Tek kişilik	İki kişilik**
	440	240

** Sadece iki öğrencinin aynı tarihler için birlikte rezervasyon yaptırması durumunda geçerlidir

Diğer ücretler uygulanır. Diğer konaklama seçenekleri için bkz. www.lsi.edu/accommodation

İlave Kurs Bilgileri

Sınıf mevcudu: maksimum 16 öğrenci. Ders süresi: 50 dk.
Bazı kurslar için minimum sayıda öğrenci gereklidir. Okula danışın.

Genel Kurslar, İş İngilizcesi

Temel ile İleri seviyeleri arası için başlangıç tarihleri: Her Pazartesi
Başlangıç seviyesi için başlangıç tarihleri: Her ayın ilk Pazartesi günü. Minimum 12 haftalık rezervasyon gereklidir.

Akademik İngilizce/ IELTS ve TOEFL iBT Hazırlığı

Başlangıç tarihi: Her Pazartesi. Önerilen başlangıç tarihleri: Ocak, Nisan ve Eylül aylarının ilk Pazartesi günü*

Pathways/Yurtdışında Akademik Dönem (ATA)/Yurtdışında Akademik Yıl (AYA)

Başlangıç tarihi: Her Pazartesi. Önerilen başlangıç tarihleri: Ocak, Nisan ve Eylül aylarının ilk Pazartesi günü*

Cambridge İngilizce Sınavına Hazırlık

Başlangıç tarihleri: C2 Proficiency 9 hafta: 6 Oca
B2 First ve C1 Advanced 10 hafta: 6 Oca, 22 Haz
B2 First, C1 Advanced ve C2 Proficiency 12 hafta: 23 Mar, 14 Eyl

Sınav tarihleri (kağıt üzerinde sınav):

B2 First: 13 Mar, 9 Haz, 27 Ağu, 1 Ara
C1 Advanced: 14 Mar, 10 Haz, 28 Ağu, 2 Ara
C2 Proficiency: 7 Mar, 12 Haz, 3 Ara

Bilgisayar temelli sınav tarihleri için okulla irtibat kurun

Öğretim için İngilizce, GMAT ve SAT Hazırlığı

Başlangıç tarihi: Her Pazartesi

Premium Kurslar

Başlangıç tarihleri (Bire Bir, Mini Grup): Her Pazartesi. Mini Grup sınav hazırlığı için, mevcut sınav tarihlerini okuldan kontrol etmenizi tavsiye ederiz.
Başlangıç tarihleri (9 Günlük Kompakt Kurs): Her Cumartesi.

Kulüp 40+

Başlangıç tarihleri: Her ayın ilk Pazartesi günü

Resmi Tatiller

Şu tarihlerde ders yapılmayacaktır: 1, 20 Oca, 17 Şub, 10, 13 Nis, 25 May, 3 Tem, 7 Eyl, 12 Eki, 11, 26, 27 Kas.

Okul 25 Aralık 2020 - 3 Ocak 2021 tarihleri arasında (bu tarihler dahil) kapalıdır.

* Pazartesi gününün resmi tatile denk gelmesi durumunda ilk Salı günü

¹ 6-11 yaş arası öğrencilere ebeveynlerden biri veya bir veli eşlik etmelidir. 6-11 yaş arası öğrenciler için program sadece eğitimi kapsamaktadır. 6-11 yaş arası öğrenciler için İngilizce dersleri ve aktivitelerden oluşan paket de mevcuttur. Ücretler için okulla iletişim kurun.

² Seyahat masrafları dahildir.

³ Eşlik edilmeyen küçük öğrencilere yönelik fiyatlar istek üzerine sunulur.

⁴ Pazartesi gününün resmi tatil gününe denk geldiği durumlarda kurs, Salı günü başlayacaktır.

Başlangıç tarihleri

Kış 2020: 6 Ocak - 10 Şubat arası her Pazartesi⁴ (kurs 14 Şubat'ta sona erer).
Yaz 2020: 29 Haziran - 3 Ağustos arası her Pazartesi (kurs 7 Ağustos'ta sona erer).
Kış 2021: 4 Ocak - 8 Şubat arası her Pazartesi⁴ (kurs 12 Şubat'ta sona erer).

İlave kurs bilgileri

Standart zaman çizelgesi: Girişler Pazar, çıkışlar Cumartesi gündür.

Grup Halinde Küçüklere Yönelik Kurslar

Yayımlanan başlangıç tarihlerinin yanı sıra okul yıl boyunca farklı zamanlarda farklı yaşlardan grupları da kabul etmektedir. Kapalı grup için maksimum sınıf mevcudu, anlaşmaya tabidir. Bir grup lideri, 10-15 öğrencili her gruba ücretsiz olarak eşlik edebilir (transferler, konaklama ve aktiviteler dahil).

San Francisco/Berkeley (ABD Doları)

www.lsi.edu/berkeley

Genel/Akademik/Özel Amaçlar İçin İngilizce

(Haftalık fiyat)	YURTDIŞINDA AKADEMİK DÖNEM		YURTDIŞINDA AKADEMİK YIL		
Hafta sayısı:	1-3	4-11	12-15	16-23	24+
Öğleden Sonra 10 [^]	195	185			
Genel 20	380	360	350	340	315
Yoğun 25	435	400	390	380	340
Yoğun 30	490	445	435	425	370
Pathways			435	425	370
Akademik İngilizce		445	435	425	370
İş İngilizcesi	490	445	435	425	
TOEFL	490	445	435	425	
Kurs fiyatı (Hafta sayısı)	12				
Cambridge 30	5195				
Artı Kurslar İlave ücret: 5/10 ders	420/840				
Bire Bir Ders	84				
Öğretim için İngilizce: gruplar (haftalık)	490				
Öğretim için İngilizce: bireyler +5 (haftalık)	800				
Öğretim için İngilizce: bireyler +10 (haftalık)	1225				
SAT/GMAT: gruplar (haftalık)	490				
SAT/GMAT: bireyler +5 (haftalık)	800				
SAT/GMAT: bireyler +10 (haftalık)	1225				
SAT/GMAT kursları (yalnızca bire bir dersler) için, aşağıdaki fiyatlarla bakın.					
[^] Öğrenci Vizesiyle kullanılmaz					

Premium Kurslar

Bire Bir						
Haftalık ders sayısı:	5	10	20	30	40	50
(Kurs fiyatı)	420	840	1680	2520	3360	4200
Mini Grup (İş İngilizcesi/Genel İngilizce/Sınav Hazırlık)						
Haftalık ders sayısı:	20					30
(Haftalık fiyat):	1 hafta					
930						1365
	2 hafta					910
	3 hafta					895
	4+ hafta					875
9 Günlük Kompakt Kurs Ders sayısı:	82					92
(Kurs fiyatı)	6888					7728

Deneyimler

(Haftalık fiyat)	
Kulüp 40+	685

Ek Masraflar

SINAV ÜCRETLERİ

B2 First / C1 Advanced	365
TOEIC	85

DİĞER ÜCRETLER

Kayıt ücreti	155
Kargo ücreti	65
Sağlık sigortası (haftalık)	25
Havaalanı Transferleri: Varışta	110
Gidiş-dönüş	210

Konaklama

Yerleştirme ücreti	95	
AİLE YANI (Tüm fiyatlar 1-11 hafta için haftalık ve kişi başıdır#)	Y&K	YP
Tek kişilik	275	345
İki kişilik**	240	300
İlave ücretler		
Executive		90
Noel		60
Yaz İlavesi (21 Haz-30 Ağu)		40
Özel perhizler Y&K/YP		25/45
Aile yanı konaklama için geliş ve gidiş tarihleri: Cumartesiden Cumartesiye ya da Pazardan Pazara.		
# 12+ haftalık rezervasyonlarda ve peşin ödemelerde indirim: tek kişilik oda haftalık 20 ABD Doları; iki kişilik oda haftalık 10 ABD Doları.		

ÖĞRENCİ YURDU (Tüm yıl mevcuttur)

Downtown Berkeley YMCA (Kişi başı haftalık)	1-5 hafta	6+ hafta
Tek kişilik	310	280
İki kişilik**	285	265
Yemek yok, spor salonu, havuz ve Spa kullanımı dahil. Rezervasyon yapılırken 250 ABD Doları depozito alınır; bu ücret iade edilecektir.		
** Sadece iki öğrencinin aynı tarihler için birlikte rezervasyon yaptırması durumunda geçerlidir.		

Diğer konaklama seçenekleri için bkz. www.lsi.edu/accommodation

İlave Kurs Bilgileri

Sınıf mevcudu: maksimum 16 öğrenci

Ders süresi: 50 dk.

Bazı kurslar için minimum sayıda öğrenci gereklidir. Okula danışın.

Genel Kurslar, İş İngilizcesi

Temel ile İleri seviyeleri arası için başlangıç tarihleri: Her Pazartesi

Başlangıç seviyesi - New York ve San Diego.

Akademik İngilizce/ TOEFL İBT Hazırlık

Başlangıç tarihi: Her Pazartesi. Önerilen başlangıç tarihleri: Ocak, Nisan ve Eylül aylarının ilk Pazartesi günü*

Pathways/Yurtdışında Akademik Dönem (ATA)/Yurtdışında Akademik Yılı (AYA)

Başlangıç tarihi: Her Pazartesi. Önerilen başlangıç tarihleri: Ocak, Nisan ve Eylül aylarının ilk Pazartesi günü*

Cambridge İngilizce Sınavına Hazırlık

Başlangıç tarihleri: B2 First / C1 Advanced 12 hafta: 23 Mar, 14 Eyl

Sınav tarihleri: B2 First: 9 Haz, 1 Ara

C1 Advanced: 10 Haz, 2 Ara

Not Sınav tarihleri sınav merkezi tarafından değiştirilebilir.

Öğretim için İngilizce, GMAT ve SAT Hazırlığı

Başlangıç tarihi: Her Pazartesi

Premium Kurslar

Başlangıç tarihleri (Bire Bir, Mini Grup): Her Pazartesi. Mini Grup sınav hazırlığı için, mevcut sınav

tarihlerini okuldan kontrol etmenizi tavsiye ederiz.

Başlangıç tarihleri (9 Günlük Kompakt Kurs): Her Cumartesi.

Kulüp 40+

Başlangıç tarihleri: Her ayın ilk Pazartesi günü

Resmi Tatiller

Şu tarihlerde ders yapılmayacaktır: 1, 20 Oca, 17 Şub, 10, 13 Nis, 25 May, 3 Tem, 7 Eyl, 12 Eki,

11, 26, 27 Kas.

Okul 25 Aralık 2020 - 3 Ocak 2021 tarihleri arasında (bu tarihler dahil) kapalıdır.

* Pazartesi gününün resmi tatile denk gelmesi durumunda ilk Salı günü

www.lsi.edu/yl-berkeley

Küçüklere Yönelik Kurslar

Kayıt ücreti	155
12-17 yaş arası öğrencilere yönelik program	(haftalık)
Sadece İngilizce eğitimi (yaz)	405
Sadece İngilizce eğitimi (kış)	385
Eğitim, öğle yemeği + aktiviteler (yaz)	810 ¹
Eğitim, öğle yemeği + aktiviteler (kış)	790 ¹
Program artı aile yanı paylaşımlı odada tam pansiyon konaklama:	(haftalık)
Kışın	1170 ¹
Yazın	1225 ¹
Havaalanı transferi gerekli ² :	
Varışta	110
Gidiş-dönüş	210
Sigorta, haftalık	25

¹ Seyahat masrafları dahildir.² Eşlik edilmeyen küçük öğrencilere yönelik fiyatlar istek üzerine sunulur.³ Pazartesi gününün resmi tatil gününe denk geldiği durumlarda kurs, Salı günü başlayacaktır.

Başlangıç tarihleri

Kış 2020: 6 Ocak - 10 Şubat arası her Pazartesi³ (kurs 14 Şubat'ta sona erer).

Yaz 2020: 29 Haziran - 3 Ağustos arası her Pazartesi (kurs 7 Ağustos'ta sona erer).

Kış 2021: 4 Ocak - 8 Şubat arası her Pazartesi³ (kurs 12 Şubat'ta sona erer).

İlave kurs bilgileri

Standart zaman çizelgesi: Girişler Pazar, çıkışlar Cumartesi gündür.

Grup Halinde Küçüklere Yönelik Kurslar

Yayımlanan başlangıç tarihlerinin yanı sıra okul yıl boyunca farklı zamanlarda farklı yaşlardan grupları

da kabul etmektedir. Kapalı grup için maksimum sınıf mevcudu, anlaşmaya tabidir. Bir grup lideri, 10-15

öğrencili her gruba ücretsiz olarak eşlik edebilir (transferler, konaklama ve aktiviteler dahil).

Toronto (Kanada Doları)

Genel/Akademik/Özel Amaçlar İçin İngilizce

(Haftalık fiyat)	YURTDIŞINDA AKADEMİK DÖNEM		YURTDIŞINDA AKADEMİK YIL		
Hafta sayısı:	1-3	4-11	12-15	16-23	24+
Öğleden Sonra 10	180	175			
Genel 20	350	340	320	310	290
Yoğun 25	390	380	360	350	315
Yoğun 30	425	415	400	385	335
Pathways			400	385	335
Akademik İngilizce		415	400	385	335
İş İngilizcesi	425	415	400	385	
TOEFL/TOEIC/IELTS	425	415	400	385	
Kurs fiyatı (Hafta sayısı)					12
Cambridge 30					4765
Artı Kurslar İlave ücret: 5/10 ders					475/950
Bire Bir Ders					95
Tıp İngilizcesi: (8 hafta)					3300
Hukuk İngilizcesi: (8 hafta)					3300

Premium Kurslar

Bire Bir							
Haftalık ders sayısı:	5	10	20	30	40	50	
(Kurs fiyatı)	475	950	1900	2850	3800	4750	
Mini Grup (İş İngilizcesi/Genel İngilizce/Sinava Hazırlık)							
Haftalık ders sayısı:						20	30
(Haftalık fiyat):						1 hafta	1000
							1355
						2 hafta	910
							1200
						3 hafta	865
							1155
						4+ hafta	845
							1130
9 Günlük Kompakt Kurs Ders sayısı:						82	92
(Kurs fiyatı)						7790	8740

Deneyimler

(Haftalık fiyat)	
Kulüp 40+	675

Ek Masraflar

SINAV ÜCRETLERİ

B2 First / C1 Advanced	370
------------------------	-----

DİĞER ÜCRETLER

Kayıt ücreti	155
Ders Kitabı (Cambridge Sınavları)	75
Kargo ücreti	100
Sağlık sigortası (haftalık)	15
Reşit olmayan refakatsiz öğrenciler için noter ücretleri (18 yaş altı)	60
Havaalanı Transferleri: Varışta	105
Gidiş-dönüş	195

Küçüklere Yönelik Kurslar

Kayıt ücreti	155
6-11 ve 12-17 yaş arası öğrencilere yönelik program ¹	(haftalık)
Sadece İngilizce eğitimi	360
Eğitim, öğle yemeği + aktiviteler (kış, sadece 12-17 yaş)	760
Eğitim, öğle yemeği + aktiviteler (yaz, sadece 12-17 yaş)	810
Program artı iki kişilik odada tam pansiyon aile yanı konaklama (12-17 yaş arası öğrenciler için)	(haftalık)
	1065
Kışın	1115
Yazın	
Ryerson University'de program artı tam pansiyon yurttaki konaklama (13-17 yaş, sadece gruplar içindir)	(haftalık)
Tek kişilik oda (yazın)	1625
Havaalanı transferleri ² :	
Varışta	105
Gidiş-dönüş	195
Gözetim hizmeti mevcuttur	
(Kanada Büyükelçiliği talep edilirse)	60

Konaklama

Yerleştirme ücreti	195
--------------------	-----

AİLE YANI (Tüm fiyatlar haftalık ve kişi başıdır)	Y&K	YP	TP
Tek kişilik	200	235	250
İki Kişilik Oda**	190	225	240

İlave ücretler	
Executive	75
Yaz İlavesi (21 Haz-30 Ağu)	35
Özel perhizler Y&K/YP ve TP	25/45

Aile yanı konaklama için geliş ve gidiş tarihleri: Cumartesi'den Cumartesi'ye ya da Pazardan Pazara.
** Sadece iki öğrencinin aynı tarihler için birlikte rezervasyon yaptırması durumunda geçerlidir.

ÖĞRENCİ YURDU (Haftalık fiyat)

Neil Wycik Yurdu (May-Ağu) Y&K	
Tek kişilik	315
İlave yurt seçenekleri için lütfen okul ile irtibat kurun.	

KAMPÜS (Haftalık fiyat)

Ryerson University ILC (May - Ağu)	
Tek kişilik, özel banyo	640

Diğer konaklama seçenekleri için bkz. www.lsi.edu/accommodation

İlave Kurs Bilgileri

Sınıf mevcudu: maksimum 16 öğrenci
Ders süresi: 50 dk.

Bazı kurslar için minimum sayıda öğrenci gereklidir. Okula danışın.

Genel Kurslar, İş İngilizcesi

Temel ile İleri seviyeleri arası için başlangıç tarihleri: Her Pazartesi

Başlangıç seviyesi için başlangıç tarihleri: Her ayın ilk Pazartesi günü, minimum 12 haftalık alınması gereklidir

Akademik İngilizce/ IELTS, TOEFL iBT ve TOEIC Hazırlık

Başlangıç tarihi: Her Pazartesi. Önerilen başlangıç tarihleri: Ocak, Nisan ve Eylül aylarının ilk Pazartesi günü*

Pathways/Yurtdışında Akademik Dönem (ATA)/Yurtdışında Akademik Yılı (AYA)

Başlangıç tarihi: Her Pazartesi. Önerilen başlangıç tarihleri: Ocak, Nisan ve Eylül aylarının ilk Pazartesi günü*

Cambridge İngilizce Sınavına Hazırlık

Başlangıç tarihleri: B2 First / C1 Advanced 12 hafta: 23 Mar, 14 Eyl

Sınav tarihleri: B2 First: 9 Haz, 1 Ara

C1 Advanced: 10 Haz, 2 Ara

Tıp İngilizcesi, Hukuk İngilizcesi

Başlangıç tarihleri: 6 Tem, 8 Eyl

Premium Kurslar

Başlangıç tarihleri (Bire Bir, Mini Grup): Her Pazartesi. Mini Grup sınav hazırlığı için, mevcut sınav tarihlerini okuldan kontrol etmenizi tavsiye ederiz.

Başlangıç tarihleri (9 Günlük Kompakt Kurs): Her Cumartesi.

Kulüp 40+

Başlangıç tarihleri: Her Pazartesi

Resmi Tatiller

Şu tarihlerde ders yapılmayacaktır: 1 Oca, 17 Şub, 10, 13 Nis, 18 May, 1 Tem, 3 Ağu, 7 Eyl, 12 Eki, 11 Kas.

Okul 25 Aralık 2020 - 3 Ocak 2021 tarihleri arasında (bu tarihler dahil) kapalıdır.

* Pazartesi gününün resmi tatile denk gelmesi durumunda ilk Salı günü

Talep üzerine:	
Sigorta, haftalık	15

¹ Kurs yazın sadece 6-11 yaş arası öğrenciler içindir. 6-11 yaş arası öğrenciler için program sadece eğitimi kapsamaktadır.

² Eşlik edilmeyen küçük öğrencilere yönelik fiyatlar istek üzerine sunulur.

³ Pazartesi gününün resmi tatil gününe denk geldiği durumlarda kurs, Salı günü başlayacaktır.

Başlangıç tarihleri

Kış 2020: 6 Ocak - 10 Şubat arası her Pazartesi (kurs 14 Şubat'ta sona erer). SADECE GRUPLAR İÇİNDİR.

Yaz 2020: 29 Haziran - 4 Ağustos arası her Pazartesi³ (kurs 7 Ağustos'ta sona erer).

Kış 2021: 4 Ocak - 8 Şubat arası her Pazartesi (kurs 12 Şubat'ta sona erer). SADECE GRUPLAR İÇİNDİR.

İlave kurs bilgileri

Standart zaman çizelgesi: Girişler Pazar, çıkışlar Cumartesi günüdür.

Grup Halinde Küçüklere Yönelik Kurslar

Yayımlanan başlangıç tarihlerinin yanı sıra okul yıl boyunca farklı zamanlarda farklı yaşlardan grupları da kabul etmektedir. Kapalı grup için maksimum sınıf mevcudu, anlaşmaya tabidir. Bir grup lideri, 10-15 öğrencili her gruba ücretsiz olarak eşlik edebilir (transferler, konaklama ve aktiviteler dahil).

Vancouver (Kanada Doları)

www.lsi.edu/vancouver

Genel/Akademik/Özel Amaçlar İçin İngilizce

(Haftalık fiyat)	YURTDIŞINDA AKADEMİK DÖNEM		YURTDIŞINDA AKADEMİK YIL		
Hafta sayısı:	1-3	4-11	12-15	16-23	24+
Öğleden Sonra 10	180	175			
Genel 20	350	340	320	310	290
Yoğun 25	390	380	360	350	315
Yoğun 30	425	415	400	385	335
Pathways			400	385	335
Akademik İngilizce		415	400	385	335
İş İngilizcesi	425	415	400	385	
TOEFL/TOEIC/IELTS	425	415	400	385	
Kurs fiyatı (Hafta sayısı)			10		12
Cambridge 30			4125		4765
Artı Kurslar İlave ücret: 5/10 ders					475/950
Bire Bir Ders					95

Premium Kurslar

Bire Bir	5	10	20	30	40	50
Haftalık ders sayısı:						
(Kurs fiyatı)	475	950	1900	2850	3800	4750

Mini Grup (İş İngilizcesi/Genel İngilizce/Sinava Hazırlık)	20	30
Haftalık ders sayısı:		
(Haftalık fiyat):	1 hafta	1000
		1355
	2 hafta	910
	3 hafta	865
	4+ hafta	845
		1130

9 Günlük Kompakt Kurs Ders sayısı:	82	92
(Kurs fiyatı)	7790	8740

Deneyimler

(Haftalık fiyat)	
Kulüp 40+	675

Ek Masraflar

SINAV ÜCRETLERİ	
B2 First / C1 Advanced	370

DİĞER ÜCRETLER	
Kayıt ücreti	155
Ders Kitabı (Cambridge Sınavları)	75
Kargo ücreti	100
Sağlık sigortası (haftalık)	15
Reşit olmayan refakatsiz öğrenciler için noter ücretleri (19 yaş altı)	60
Havaalanı Transferleri: Varışta	105
Gidiş-dönüş	195

Küçüklere Yönelik Kurslar

Kayıt ücreti	155
12-17 yaş arası öğrencilere yönelik program	(haftalık)
Sadece İngilizce eğitimi	360
Eğitim, öğle yemeği + aktiviteler (kış)	760
Eğitim, öğle yemeği + aktiviteler (yaz)	810
Program artı iki kişilik odada tam pansiyon aile yanı konaklama:	(haftalık)
Kışın	1065
Yazın	1115
Havaalanı transferleri ¹ :	
Varışta	105
Gidiş-dönüş	195
Gözetim hizmeti mevcuttur (Kanada Büyükelçiliği talep ederse)	60
Talep üzerine:	
Sigorta, haftalık	15

¹ Eşlik edilmeyen küçük öğrencilere yönelik fiyatlar istek üzerine sunulur.

² Pazartesi gününün resmi tatil gününe denk geldiği durumlarda kurs, Salı günü başlayacaktır.

Konaklama

Yerleştirme ücreti			195
AİLE YANI (Tüm fiyatlar haftalık ve kişi başıdır)	Y&K	YP	TP
Tek kişilik	200	235	250
İki kişilik Oda**	190	225	240
İlave ücretler			
Executive			75
Yaz İlavesi (21 Haz-30 Ağu)			35
Özel perhizler Y&K/YP ve TP			25/45
Aile yanı konaklama için geliş ve gidiş tarihleri: Cumartesiden Cumartesiye ya da Pazardan Pazara. ** Sadece iki öğrencinin aynı tarihler için birlikte rezervasyon yaptırması durumunda geçerlidir.			
ÖĞRENCİ YURDU (Kişi başı haftalık)			
SFU Özel Yurt Odaları (May - Eyl)			
Tek kişilik, ortak banyo			350

Diğer konaklama seçenekleri için bkz. www.lsi.edu/accommodation

İlave Kurs Bilgileri

Sınıf mevcudu: maksimum 16 öğrenci
Ders süresi: 50 dakika
Bazı kurslar için minimum sayıda öğrenci gereklidir. Okula danışın.

Genel Kurslar, İş İngilizcesi

Temel ile İleri seviyeleri arası için başlangıç tarihleri: Her Pazartesi
Başlangıç seviyesi için başlangıç tarihleri: Her ayın ilk Pazartesi günü, minimum 12 haftalık alınması gereklidir

Akademik İngilizce/ IELTS, TOEFL iBT ve TOEIC Hazırlık

Başlangıç tarihi: Her Pazartesi. Önerilen başlangıç tarihleri: Ocak, Nisan ve Eylül aylarının ilk Pazartesi günü*

Pathways/Yurtdışında Akademik Dönem (ATA)/Yurtdışında Akademik Yılı (AYA)

Başlangıç tarihi: Her Pazartesi. Önerilen başlangıç tarihleri: Ocak, Nisan ve Eylül aylarının ilk Pazartesi günü*

Cambridge İngilizce Sınavına Hazırlık

Başlangıç tarihleri: B2 First/C1 Advanced 10 hafta: 6 Oca
B2 First / C1 Advanced 12 hafta: 23 Mar, 14 Eyl
Sınav tarihleri: B2 First: 13 Mar, 9 Haz, 1 Ara
C1 Advanced: 14 Mar, 10 Haz, 2 Ara

Premium Kurslar

Başlangıç tarihleri (Bire Bir, Mini Grup): Her Pazartesi. Mini Grup sınav hazırlığı için, mevcut sınav tarihlerini okuldan kontrol etmenizi tavsiye ederiz.
Başlangıç tarihleri (9 Günlük Kompakt Kurs): Her Cumartesi.

Kulüp 40+

Başlangıç tarihleri: Her Pazartesi.

Resmi Tatiller

Şu tarihlerde ders yapılmayacaktır: 1 Oca, 17 Şub, 10, 13 Nis, 18 May, 1 Tem, 3 Ağu, 7 Eyl, 12 Eki, 11 Kas.

Okul 25 Aralık 2020 - 3 Ocak 2021 tarihleri arasında (bu tarihler dahil) kapalıdır.

* Pazartesi gününün resmi tatile denk gelmesi durumunda ilk Salı günü

www.lsi.edu/yl-vancouver

Başlangıç tarihleri

Kış 2020: 6 Ocak - 10 Şubat arası her Pazartesi (kurs 14 Şubat'ta sona erer). SADECE GRUPLAR İÇİNDİR.

Yaz 2020: 29 Haziran - 4 Ağustos arası her Pazartesi² (kurs 7 Ağustos'ta sona erer).

Kış 2021: 4 Ocak - 8 Şubat arası her Pazartesi (kurs 12 Şubat'ta sona erer). SADECE GRUPLAR İÇİNDİR.

İlave kurs bilgileri

Standart zaman çizelgesi: Girişler Pazar, çıkışlar Cumartesi günüdür.

Grup Halinde Küçüklere Yönelik Kurslar

Yayımlanan başlangıç tarihlerinin yanı sıra okul yıl boyunca farklı zamanlarda farklı yaşlardan grupları da kabul etmektedir. Kapalı grup için maksimum sınıf mevcudu, anlaşmaya tabidir. Bir grup lideri, 10-15 öğrencili her gruba ücretsiz olarak eşlik edebilir (transferler, konaklama ve aktiviteler dahil).

Auckland (Yeni Zelanda Doları)

Genel/Akademik/Özel Amaçlar İçin İngilizce

(Haftalık fiyat)	YURTDIŞINDA AKADEMİK DÖNEM		YURTDIŞINDA AKADEMİK YIL		
Hafta sayısı:	1-3	4-11	12-15	16-23	24+
Öğleden Sonra 10 ^	185	180			
Genel 20 (12 haftaya kadar) ^	360	355	350		
Yoğun 24 (gündüz)	405	400	395	390	350
Akşam Yoğun 24	405	400	395	390	350
Yoğun 30	455	450	445	440	405
Pathways			445	440	405
Akademik İngilizce		450	445	440	405
İş İngilizcesi	455	450	445	440	
TOEFL/TOEIC/IELTS	455	450	445	440	
Kurs fiyatı (Hafta sayısı)		8	9	10	12
Cambridge 30		3585	4035	4480	5315
Artı Kurslar İlave ücret: 5/10 ders				500/1000	
Bire Bir Ders					100
Tıp İngilizcesi (8 hafta)					3585
Hukuk İngilizcesi (8 hafta)					3585
Havacılık için İngilizce G20 +5 Bire Bir (haftalık)					860
Havacılık için İngilizce G20 +10 Bire Bir (haftalık)					1355
Öğretim için İngilizce: bireyler +5 (haftalık)					860
Öğretim için İngilizce: bireyler +10 (haftalık)					1355

^ Öğrenci Vizesiyle kullanılamaz

Premium Kurslar

Bire Bir						
Haftalık ders sayısı:	5	10	20	30	40	50
(Kurs fiyatı)	500	1000	2000	3000	4000	5000

Mini Grup (İş İngilizcesi/Genel İngilizce/Sinava Hazırlık)

Haftalık ders sayısı:						
(Haftalık fiyat):	1					
hafta	1305					
	2 hafta 1215					
	3 hafta 1180					
	4+ hafta 1165					

Deneyimler (Kurs fiyatı)

Kulüp 40+ (haftalık, maksimum 2 hafta)	870
Barista Eğitimi (2 hafta)	1180

Ek Masraflar

SINAV ÜCRETLERİ

B2 First / C1 Advanced / C2 Proficiency	345
B2 Business Vantage	395
TOEFL/IELTS	270/385
TOEIC	230-270

Diğer Ücretler

Kayıt ücreti	195
Stajyerlik yerleştirme ücreti	Bizimle iletişime geçin
Demi au pair yerleştirme ücreti	Bizimle iletişime geçin
Geç rezervasyon ücreti (Cambridge ELA)	125
Haftalık kurs materyalleri, maks. 20 haftaya kadar	20
Sağlık Sigortası	Bizimle iletişime geçin
Kargo ücreti	115
Uçuş dersi	179'dan başlayan fiyatlarla
Havaalanı transferi* (tek yönlü)	115

* 18 yaş altı için zorunlu

Konaklama

Yerleştirme ücreti	255	
--------------------	-----	--

AİLE YANI (Tüm fiyatlar haftalık ve kişi başıdır)	Y&K	YP
Tek/İki Kişilik Oda**	230	295
18 yaş altı için tek kişilik oda		305

İlave ücretler

Executive	75
Noel	75
Özel perhizler Y&K/YP	35/65

Aile yanı konaklama için geliş ve gidiş tarihleri: Cumartesiden Cumartesiye ya da Pazardan Pazara.

ÖĞRENCİ YURDU (Yıl boyunca mevcut - haftalık fiyat)

City Lodge (Yemek yok)		
Tek kişilik, özel banyo		385
Çift kişilik**, özel banyo		455
İki kişilik oda (2 yatak)**		530

Minimum 2 haftalık konaklama, 18+ yaş.

YMCA (yemeksiz)

Tek kişilik	350
-------------	-----

Minimum 2 haftalık konaklama, 18+ yaş.

Tüm konaklamalarda WiFi ve çamaşırhane için ek ücretler uygulanır.

** İki öğrencinin aynı başlangıç ve bitiş tarihi için rezervasyon yaptırdığı durumlarda.

Diğer konaklama seçenekleri için bkz. www.lsi.edu/accommodation

İlave Kurs Bilgileri

Sınıf mevcudu: maksimum 16 öğrenci

Ders süresi: 50 dk. (Premium Kurslar için 45 dk.)

Bazı kurslar için minimum sayıda öğrenci gereklidir. Okula danışın.

Genel Kurslar, İş İngilizcesi

Temel ile İleri seviyeleri arası için başlangıç tarihleri: Her Pazartesi

Başlangıç seviyesi için başlangıç tarihleri: Her ayın ilk Pazartesi günü

Akşam Yoğun 24

Başlangıç tarihleri: 13 Ocak - 11 Aralık arası her Pazartesi. Sadece Temel ile İleri seviyeleri arası.

Başlangıç seviyesindeki öğrenciler kabul edilebilir bir seviyeye gelene kadar sabah programına katılacaktır.

Akademik İngilizce/ IELTS, TOEFL iBT ve TOEIC Hazırlık

Başlangıç tarihi: Her Pazartesi. Önerilen başlangıç tarihleri: Ocak, Nisan ve Eylül aylarının ilk Pazartesi günü.

LSI Auckland resmi bir TOEIC merkezidir.

Pathways/Yurtdışında Akademik Dönem (ATA)/Yurtdışında Akademik Yıl (AYA)

Başlangıç tarihi: Her Pazartesi. Önerilen başlangıç tarihleri: Ocak, Nisan ve Eylül aylarının ilk Pazartesi günü

Cambridge İngilizce Sınavına Hazırlık

Başlangıç tarihleri: B2 First ve C1 Advanced 8 hafta: 20 Oca, 6 Tem, 19 Eki

B2 First ve C1 Advanced 10 hafta: 6 Oca, 6 Nis, 22 Haz, 5 Eki

B2 First ve C1 Advanced 12 hafta: 23 Mar, 8 Haz, 21 Eyl

C2 Proficiency 8 hafta: 13 Oca, 12 Eki

C2 Proficiency 9 hafta: 6 Oca

C2 Proficiency 10 hafta: 6 Nis, 28 Eyl

C2 Proficiency 12 hafta: 23 Mar, 14 Eyl

Sınav tarihleri: B2 First: 7-13 Mar, 9 Haz, 27 Ağu*, 12 Ara

C1 Advanced: 14 Mar, 10 Haz, 28 Ağu*, 12 Ara

C2 Proficiency: 7 Mar, 12 Haz, 6 Ara

B2 Business Vantage: Kurs ve sınav tarihleri için doğrudan okulla iletişime geçiniz

*Yeterli sayıda aday talep ettiğinde sınav yapılır

Auckland'da yapılan tüm Cambridge Sınavları kağıt üzerindedir.

Tıp İngilizcesi, Hukuk İngilizcesi

Başlangıç tarihleri: 6 Tem, 7 Eyl

Öğretim için İngilizce

Başlangıç tarihi: Her Pazartesi

Havacılık İngilizcesi

Başlangıç tarihi: Her Pazartesi. Ek ücretle uygulamalı uçuş dersleri düzenlenebilir.

Premium Kurslar

Başlangıç tarihleri: Her Pazartesi. Mini Grup sınav hazırlığı için, mevcut sınav tarihlerini okuldan kontrol etmenizi tavsiye ederiz.

Kulüp 40+, Barista Eğitimi

Başlangıç tarihi: Her Pazartesi

Resmi Tatiller

Şu tarihlerde ders yapılmayacaktır: 1-5, 27 Oca, 6 Şub, 10, 13, 27 Nis, 1 Haz, 26 Eki.

Okul 19 Aralık 2020 - 4 Ocak 2021 tarihleri arasında (bu tarihler dahil) kapalıdır.

Brisbane (Avustralya Doları)

www.lsi.edu/brisbane

Genel/Akademik/Özel Amaçlar İçin İngilizce

(Haftalık fiyat)	YURTDIŞINDA AKADEMİK DÖNEM		YURTDIŞINDA AKADEMİK YIL		
Hafta sayısı:	1-3	4-11	12-15	16-23	24+
Öğleden Sonra 10	185	175			
Genel 20 (17 haftaya kadar)	350	335	325	315	
Yoğun 24 ^	405	395	385	360	345
Yoğun 30 ^	445	440	435	410	385
Pathways			435	410	385
Akademik İngilizce		440	435	410	385
İş İngilizcesi	445	440	435	410	
IELTS ^ / TOEFL (24)	405	395	385	360	
IELTS ^ / TOEFL (30)	445	440	435	410	
Kurs fiyatı (Hafta sayısı)			10	12	
Cambridge 24 ^			3940	4610	
Cambridge 30 ^			4380	5195	
Artı Kurslar İlave ücret: 5/10 ders				525/1050	
Bire Bir Ders				105	

^ Aşağıdaki kurslar öğrenci vizesi olanlara temel kurslarının bir parçası olarak sunulur.

Premium Kurslar

Bire Bir	5	10	20	30
Haftalık ders sayısı:				
(Kurs fiyatı)	525	1050	2100	3150

Deneyimler (Kurs fiyatı)

Barista Eğitimi (1. hafta)	575
-----------------------------------	-----

Ek Masraflar

SINAV ÜCRETLERİ

B2 First / C1 Advanced	380/385
IELTS	360

DİĞER ÜCRETLER

Kayıt ücreti	235
Stajyerlik yerleştirme ücreti	550
Demi pair yerleştirme ücreti#	995
Au pair yerleştirme ücreti	995
Demi pair ve Au pair yerleştirme ücreti (birlikte rezervasyon)	1790
Haftalık kurs materyalleri (maks. 20 haftaya kadar)	15
Kargo ücreti	75
Uluslararası öğrenci sağlık sigortası aylık	Bizimle iletişime geçin
Havaalanı transferleri* (tek yönlü)	115

12 haftanın üzerinde yerleştirme 795 Dolarlık bir ilave Öğrenci Hizmeti ücreti doğurur

* 18 yaş altı için zorunludur

Konaklama

Yerleştirme ücreti	260
AİLE YANI (Tüm fiyatlar haftalık ve kişi başıdır)	Y&K YP
Tek Kişilik/İki Kişilik Oda*	205 270
İlave ücretler	
18 yaş altı Tam Pansiyon	85
Özel perhizler Y&K/YP	40/55
Executive, özel banyolu	55
Aile yanı konaklama için geliş ve gidiş tarihleri: Cumartesi'den Cumartesi'ye ya da Pazartesi'den Pazartesi'ye.	

ÖĞRENCİ YURDU

Adalong Guesthouse (haftalık)	2-3 hafta	4-13 hafta ~	14-25 hafta
Tek kişilik oda, yarı YP#	315	285	275
Çift /iki kişilik oda*, yarı YP#	495	450	440
Sadece oda, yemek yok	Haftalık daire ücreti		
Tek kişilik oda	195		
Çift/iki kişilik oda*	360		

~ 13 hafta alındığında 12 haftalık fiyat geçerli olur.

Pazartesi'den Cumaya yarım pansiyon, hafta sonları sadece kahvaltı.

* İki öğrencinin aynı başlangıç tarihi için rezervasyon yaptırdığı durumlarda.

Diğer konaklama seçenekleri için bkz. www.lsi.edu/accommodation

İlave Kurs Bilgileri

Sınıf mevcudu: maksimum 16 öğrenci
Ders süresi: 50 dk. (Premium Kurslar için 45 dk.)
Bazı kurslar için minimum sayıda öğrenci gereklidir. Okula danışın. 18 yaşın altındaki eşlik edilmeyen küçükler sadece Yoğun 30 kursunu alabilir.

Genel Kurslar

Temel ile İleri seviyeleri arası başlangıç tarihleri: Her Pazartesi
Başlangıç seviyesi için başlangıç tarihleri: Her ayın ilk Pazartesi günü

İş İngilizcesi

Başlangıç tarihi: Okul ile irtibat kurun

Akademik İngilizce/ IELTS ve TOEFL iBT Hazırlığı

Başlangıç tarihi: Her Pazartesi. Önerilen başlangıç tarihleri: Ocak, Nisan ve Eylül aylarının ilk Pazartesi günü

Pathways/Yurtdışında Akademik Dönem (ATA)/Yurtdışında Akademik Yılı (AYA)

Başlangıç tarihi: Her Pazartesi. Önerilen başlangıç tarihleri: Ocak, Nisan ve Eylül aylarının ilk Pazartesi günü

Cambridge İngilizce Sınavına Hazırlık

Başlangıç tarihleri: B2 First ve C1 Advanced 10 hafta: 6 Oca
B2 First ve C1 Advanced 12 hafta: 23 Mar, 14 Eyl
Sınav tarihleri: B2 First: 13 Mar, 9 Haz, 1 Ara
C1 Advanced: 14 Mar, 10 Haz, 2 Ara

Not Cambridge Kursları Genel İngilizce ve Akademik İngilizce sınıflarımız ile entegre edilir.

Premium Kurslar

Başlangıç tarihleri: Her Pazartesi

Barista Eğitimi

Başlangıç tarihleri: Ayın ilk Pazartesi günü

Resmi Tatiller

Şu tarihlerde ders yapılmayacaktır: 1-5, 27 Oca, 10, 13 Nis, 4 May, 12 Ağu, 5 Eki.

Okul 19 Aralık 2020 - 3 Ocak 2021 tarihleri arasında (bu tarihler dahil) kapalıdır.

Paris (Euro)

Genel/Akademik

(Haftalık fiyat)	YURTDIŞINDA AKADEMİK DÖNEM		YURTDIŞINDA AKADEMİK YIL		
Hafta sayısı:	1-3	4-11	12-15	16-23	24+
Öğleden Sonra 10 ^	180	165			
Genel 20#	350	315	300	275	260
Yoğun 30	445	410	390	365	330
Pathways			390	365	330
TEF (2+ hafta)	445	410	390	365	330
Kurs fiyatı (Hafta sayısı)			8		12
DEL F				3260	
CCIP				3260	
Akşam Fransızca					595
Akşam İngilizce					595
Artı Kurslar İlave ücret: 5/10 ders				475/950	
Bire Bir Ders					95
^ Öğrenci Vizesiyle kullanılamaz					
# Belirli ülkelerden gelen öğrenci vizesi sahipleri için geçerli değildir. Büyükelçiliğinize danışın.					

Premium Kurslar

Bire Bir						
Haftalık ders sayısı:	5	10	20	30	40	50
(Kurs fiyatı)	475	950	1900	2850	3800	4750

9 Günlük Kompakt Kurs Ders sayısı:	82	92
(Kurs fiyatı)	7790	8740

Deneyimler

(Kurs fiyatı)	
Aşçılık (2 hafta)	920
Sanat Tarihi (2 hafta)	1005

Ek Masraflar

SINAV ÜCRETLERİ

DEL F A2/B1	220
DEL F B2	275
e-TEF Zorunlu	120
e-TEF İsteğe Bağlı	100

DİĞER ÜCRETLER

Kayıt ücreti	95
Üniversite yerleştirme desteği	750
Haftalık kurs materyalleri, maks. 20 haftaya kadar	10
Kargo ücreti	115
Havaalanı transferleri (tek yönlü): Roissy CDG/Orly	100
Beauvais	Fiyatlar istek üzerine sunulur

Konaklama

Yerleştirme ücreti	95
--------------------	----

AİLE YANI - 1. ve 2. Bölgeler (Tüm fiyatlar haftalık ve kişi başıdır)	Y&K	Yarı YP*	YP
Tek Kişilik Oda	240	305	325
İki Kişilik Oda**	215	270	300

İlave ücretler

Tek kişilik executive oda (sadece özel duş)	40
---	----

18 yaş altı için YP zorunludur

Aile yanı konaklama için geliş ve gidiş tarihleri: Pazardan Pazara.

* Cuma ve Cumartesi akşam yemeği yok

** İki öğrencinin aynı başlangıç tarihi için rezervasyon yaptırdığı durumlarda

ÖĞRENCİ YURDU

Mije Le Marais (Yarım pansiyon#) kişi başı, haftalık	
Yurt odası (4-10 kişi)	367
Yoğun sezon ek ücreti (01/02 - 20/07)	56
# Ağustos ayında sadece kahvaltılı olarak değişir	

Diğer konaklama seçenekleri için bkz. www.lsi.edu/accommodation

İlave Kurs Bilgileri

Sınıf mevcudu: maksimum 16 öğrenci

Ders süresi: 50 dk. (Premium Kurslar için 45 dk.)

Genel Kurslar

Temel ile İleri seviyeleri arası başlangıç tarihleri: Her Pazartesi

Başlangıç seviyesi için başlangıç tarihleri: Her ayın ilk Pazartesi günü

Akşam Kursları: Fransızca, İngilizce

Ocak, Nisan, Temmuz ve Eylül tarihlerinde başlar.

Bu kurslar sadece yerel sakinler içindir.

DEL F & CCIP

Başlangıç tarihi: LSI Paris ile iletişime geçin

TEF

Başlangıç tarihi: Her Pazartesi

Pathways/Yurtdışında Akademik Dönem (ATA)/Yurtdışında Akademik Yılı (AYA)

Başlangıç tarihi: Her Pazartesi. Önerilen başlangıç tarihleri: Ocak, Nisan ve Eylül aylarının ilk Pazartesi günü

Premium Kurslar

Başlangıç tarihleri (Bire Bir): Her Pazartesi

Başlangıç tarihleri (9 Günlük Kompakt Kurs): Her Cumartesi

Fransızca ve Aşçılık

Başlangıç tarihleri: 6 Oca, 6 Nis, 8 Haz, 6 Tem, 17 Ağu, 21 Eyl, 5 Eki, 7 Ara

Fransızca ve Sanat Tarihi

Başlangıç tarihleri: 23 Mar, 20 Nis, 22 Haz, 20 Tem, 7 Eyl, 16 Kas

Resmi Tatiller

Şu tarihlerde ders yapılmayacaktır: 1-5 Oca, 13 Nis, 1, 8, 21 May, 1 Haz, 14 Tem, 15 Ağu, 1, 11 Kas.

Okul 19 Aralık 2020 - 3 Ocak 2021 tarihleri arasında (bu tarihler dahil) kapalıdır.

Küçüklere Yönelik Kurslar

Kayıt ücreti	95
12-17 yaş arası öğrencilere yönelik program	(haftalık)
Sadece Fransızca eğitimi	350
Eğitim, öğle yemeği + aktiviteler	815
Mije Yurdunda program artı tam pansiyon konaklama (13-17 yaş için):	(haftalık)
Paylaşımlı oda	1340
Havaalanı transferi (mecburi):	
Havaalanı transferleri (tek yönlü): Roissy CDG/ Orly	100
Beauvais	Fiyatlar istek üzerine sunulur

Başlangıç tarihleri

6 Temmuz - 27 Temmuz arası her Pazartesi (kurs 31 Temmuz'da sona erer).

İlave kurs bilgileri

Standart zaman çizelgesi: Girişler Pazar, çıkışlar Cumartesi gündür.

Grup Halinde Küçüklere Yönelik Kurslar

Yayımlanan başlangıç tarihlerinin yanı sıra okul yıl boyunca farklı zamanlarda farklı yaşlardan grupları da kabul etmektedir. Kapalı grup için maksimum sınıf mevcudu, anlaşmaya tabidir.

Bir grup lideri, 10-15 öğrencili her gruba ücretsiz olarak eşlik edebilir (transferler, konaklama ve aktiviteler dahil).

Zürich (İsviçre Frangı)

www.lsi.edu/zurich

Genel/Akademik

(Haftalık fiyat)	YURTDIŞINDA AKADEMİK DÖNEM		YURTDIŞINDA AKADEMİK YIL		
Hafta sayısı:	1-3	4-11	12-15	16-23	24+
Öğleden Sonra 10 ^	245	225			
Genel 20	475	435	415	395	325
Yoğun 30	620	590	575	545	465
Kurs fiyatı (hafta sayısı)					12
Goethe-Zertifkat B1					6845
Goethe-Zertifkat B2					6845
Artı Kurslar İlave ücret: 5/10 ders					520/1040
Bire Bir Ders					104

Premium Kurslar

Bire Bir						
Haftalık ders sayısı:	5	10	20	30	40	50
(Kurs fiyatı)	520	1040	2080	3120	4160	5200
9 Günlük Kompakt Kurs Ders sayısı:				82		92
(Kurs fiyatı)				8528		9568

Deneyimler

(Haftalık fiyat)	
Kulüp 40+	795
^ Öğrenci Vizesiyle kullanılamaz	

Ek Masraflar

SINAV ÜCRETLERİ

Goethe-Zertifkat B1	280
Goethe-Zertifkat B2	330

DİĞER ÜCRETLER

Kayıt ücreti	125
Haftalık kurs materyalleri, maks. 20 haftaya kadar	15
Kargo ücreti	165
Havaalanı Transferleri: Varışta	155
Gidiş-dönüş	275

Konaklama

Aile yanı yerleştirme ücreti	125
------------------------------	-----

AİLE YANI (Tüm fiyatlar haftalık ve kişi başıdır)	Y&K	YP
Tek kişilik	340	430
İki Kişilik Oda*		265
		335

İlave ücretler

Tek/iki kişilik executive oda	85/65
-------------------------------	-------

Aile yanı konaklama için geliş ve gidiş tarihleri: Pazardan Cumartesiye.

* İki öğrencinin aynı başlangıç tarihi için rezervasyon yaptırdığı durumlarda

ÖĞRENCİ YURDU

LSI yurtlar ve müsaitlik konusunda tavsiyeler verebilir fakat öğrencilerin İsviçre yasaları uyarınca rezervasyonlarını doğrudan konaklama sağlayıcısından yaptırmaları gerekmektedir

Maximilianeum 13 (yemeksiz) kişi başı, aylık	
Tek kişilik oda	590-730
Tek kişilik balkonlu oda	800

Diğer konaklama seçenekleri için bkz. www.lsi.edu/accommodation

İlave Kurs Bilgileri

Sınıf mevcudu: maksimum 12 öğrenci

Ders süresi: 45 dk.

Genel Kurslar

Temel ile İleri seviyeleri arası başlangıç tarihleri: Her Pazartesi

Başlangıç seviyesi için Genel 20 başlangıç tarihleri: Her ayın ilk Pazartesi günü

Yurtdışında Akademik Dönem (ATA)/Yurtdışında Akademik Yıl (AYA)

Başlangıç tarihi: Her Pazartesi. Önerilen başlangıç tarihleri: Ocak, Nisan ve Eylül aylarının ilk Pazartesi günü

Goethe-Zertifkat B1 (ZD), B2 (GZ)

Başlangıç tarihleri: 20 Oca, 14 Nis, 8 Haz, 24 Ağu.

Sınav tarihleri: 2-6 Nis, 20-30 Haz, 19-25 Ağu, 6-10 Kas

Premium Kurslar

Başlangıç tarihleri (Bire Bir): Her Pazartesi

Başlangıç tarihleri (9 Günlük Kompakt Kurs): Her Cumartesi

Kulüp 40+

Başlangıç tarihleri: Her ayın ilk Pazartesi günü

Resmi Tatiller

Şu tarihlerde ders yapılmayacaktır: 1-5 Oca, 10, 13 Nis, 1, 21 May, 1 Haz, 1 Ağu.

Okul 19 Aralık 2020 - 3 Ocak 2021 tarihleri arasında (bu tarihler dahil) kapalıdır.

Öğrenci Bilgileri

Soyadı: (pasaportta yazıldığı şekilde)	
Adı/Adları: (pasaportta yazıldığı şekilde)	<input type="checkbox"/> Erkek <input type="checkbox"/> Kadın
Doğum tarihi (G/A/Y):	
Doğduğu ülke:	
Milliyet/Vatandaşlık:	
Ana Dili:	
Mesleği:	
Tam adresi:	
Şehir:	Posta kodu:
Ülke:	
E-posta:	
Telefon (ev):	Telefon (mobil):
Dil seviyesi:	
İstenen vize tipi:	Pasaport numarası:

18 yaşın altındaki öğrenciler (Vancouver için 19):

Yasal koruyucunun adı soyadı:	
Yasal koruyucunun telefon numarası:	
Yasal koruyucunun e-posta adresi:	
Yasal koruyucunun daimi adresi:	
Şehir:	Posta kodu:

LSI Temsilcisi Bilgileri

Acente adı/ irtibat kişisi:	
Ülke:	
E-posta:	
Telefon:	Faks:
Tüm Acente rezervasyonları için aşağıdaki seçeneklerden birini seçerek toplam ödemedeki sorumlu olacağını belirtin: <input type="checkbox"/> Acente <input type="checkbox"/> Acente ve Öğrenci (lütfen tutarları içeren ayrıntıları belirtin): <input type="checkbox"/> Öğrenci	
Acentenin imzası:	

Kurs Bilgileri

Okul adı ve konumu:	
Kurs adı:*	
Hafta sayısı:	Başlangıç tarihi:

* Lütfen ilgili okulun sayfasını inceleyin ve seçtiğiniz kursun seçtiğiniz okulda sunulup sunulmadığını kontrol edin. Çok merkezli kurslar için lütfen LSI rezervasyon ofisine başvurun.

Lütfen doldurduğunuz formu LSI rezervasyon ofisine veya yerel temsilcinize iletin.

Konaklama

Konaklama tipi: <input type="checkbox"/> Aile yanı <input type="checkbox"/> Yurt <input type="checkbox"/> Apart <input type="checkbox"/> Otel <input type="checkbox"/> Kendim ayarlayacağım	Oda tipi: <input type="checkbox"/> Tek kişilik <input type="checkbox"/> Çift kişilik (2 yataklı)* <input type="checkbox"/> Çift kişilik (1 yataklı)*	Haftalık yemek sayısı: (farklı seçenekler duyurulmuşsa) <input type="checkbox"/> Yatak Kahvaltısı <input type="checkbox"/> Tam Pansiyon <input type="checkbox"/> YP
Konaklama yeri adı: (biliniyorsa)		
Giriş tarihi (G/A/Y):	Çıkış tarihi (G/A/Y):	
Herhangi bir özel isteğiniz var mı? (ör. tıbbi gereksinimler, alerji, özel perhiz, kedi/köpek alerjisi) <input type="checkbox"/> Evet <input type="checkbox"/> Hayır		Varsa lütfen belirtin:
Sigara içiyor musunuz? <input type="checkbox"/> Evet <input type="checkbox"/> Hayır	Aile Yanı Konaklamaları için İlave Ücretler: (Duyurulduğu durumlarda geçerlidir. Ek ücret uygulanır) <input type="checkbox"/> Özel banyo/Executive† <input type="checkbox"/> Okula yakınlığa bağlı ek ücret (Londra ve New York)†	Bölge: (Geçerliyse)

Yaz veya Noel dönemi gibi sezona bağlı ilave ücretlerin yanı sıra başka ilave ücretler de uygulanabilir. Ayrıntılı bilgi için fiyat listesine bakın veya okula iletişim kurun.

* Birlikte rezervasyon yapan 2 öğrenci † Kontenjana bağlıdır. Lütfen rezervasyondan önce kontrol edin.

Ek Hizmetler

LSI'nin sigorta yaptırmasını ister misiniz? <input type="checkbox"/> Evet <input type="checkbox"/> Hayır Hayır ise sağlık sigortanızı sizin yaptırmanız gerekecektir.		
Avustralya'ya seyahat ediyorsanız Uluslararası Öğrenci Sağlık Sigortası yaptırılmasını ister misiniz? (Öğrenci vizesi için zorunludur) <input type="checkbox"/> Evet <input type="checkbox"/> Hayır		
Havaalanı transferi istiyor musunuz? (Evet ise lütfen uçuş bilgilerinizi bize gönderin)	Varişta: <input type="checkbox"/> Evet <input type="checkbox"/> Hayır	Ayrılrırken: <input type="checkbox"/> Evet <input type="checkbox"/> Hayır
Kurs onayı/vize başvurusu belgelerinizin ek ücret karşılığında kargoyla (ekspres) teslim edilmesini istiyor musunuz? <input type="checkbox"/> Evet <input type="checkbox"/> Hayır		
Aşağıdaki hizmetler için de rezervasyon istiyorum: (Tüm destinasyonlarda mevcut değildir. Ek ücret uygulanabilir. Lütfen ilgili okulun sayfasına bakın) <input type="checkbox"/> Staj Yerleştirilmesi <input type="checkbox"/> University Pathway		

Ödeme

Şu anda şunların ödenmesini istiyorum: <input type="checkbox"/> kayıt ücreti <input type="checkbox"/> tüm ücretler	
Ödeme Şekli:	
<input type="checkbox"/> Kredi kartı ile ödemek istiyorum. (www.lsi.edu adresinden online ödeme yapılabilir veya LSI ile irtibat kurabilirsiniz)	
<input type="checkbox"/> Language Studies International (LSI) hamiline yazılmış çekle gönderiyorum. (LSI Zürih için geçerli değildir) Çek tutarı:	
<input type="checkbox"/> Banka havalesiyle ödemek istiyorum. Lütfen havale bilgilerini gönderin.	
<input type="checkbox"/> Sponsor var:	

Sağlık Koşulları

Eğitiminizi etkileyebilecek bir engellilik haliniz veya kalıcı sağlık sorunuz var mı? <input type="checkbox"/> Evet <input type="checkbox"/> Hayır Evet ise lütfen ayrıntılı bilgi sağlayın. Lütfen Hüküm ve Koşullar/Sağlık Beyanı kısmını inceleyin.	
---	--

Beyan

<input type="checkbox"/> Kendim veya çocuğum (18 yaşından küçükse - Vancouver için 19 yaş) için acil bir sağlık durumuyla karşılaşılması durumunda tıbbi tedavi başlatılmasına rıza gösteriyorum.	
<input type="checkbox"/> LSI Hüküm ve Koşullarını (www.lsi.edu/terms) okuyup anladığımı doğruluyorum ve bunlara uymayı kabul ediyorum.	
Sizin veya çocuğunuzun bizden eğitim hizmeti almanız için LSI sizin ve/veya çocuğunuzun verilerini işlemektedir. Bunu nasıl ve neden yaptığımızı ve bu verilerle ilişkin haklarınızı Gizlilik Bildirimimizde bulabilirsiniz.	
<input type="checkbox"/> Gizlilik Bildiriminde (www.lsi.edu/privacy) tarif edildiği şekilde LSI'nin verileri işleme şeklini okudum, anladım ve kabul ettim	

Öğrencinin İmzası:	Tarih:
Ebeveyn/Yasal Koruyucu imzası:*	Tarih:

* Öğrenci 18 yaşından küçükse (Vancouver'da 19 yaş) zorunludur

Özel Promosyon Kodu: